

## **Präsentation Stadt Friedberg – Teil 3: Verkehr & Immissionen + Ausblick**

## Verkehr





# Bebauungsplan Nr. 101

Verkehr **heute**

gezählt am 10.10.2024

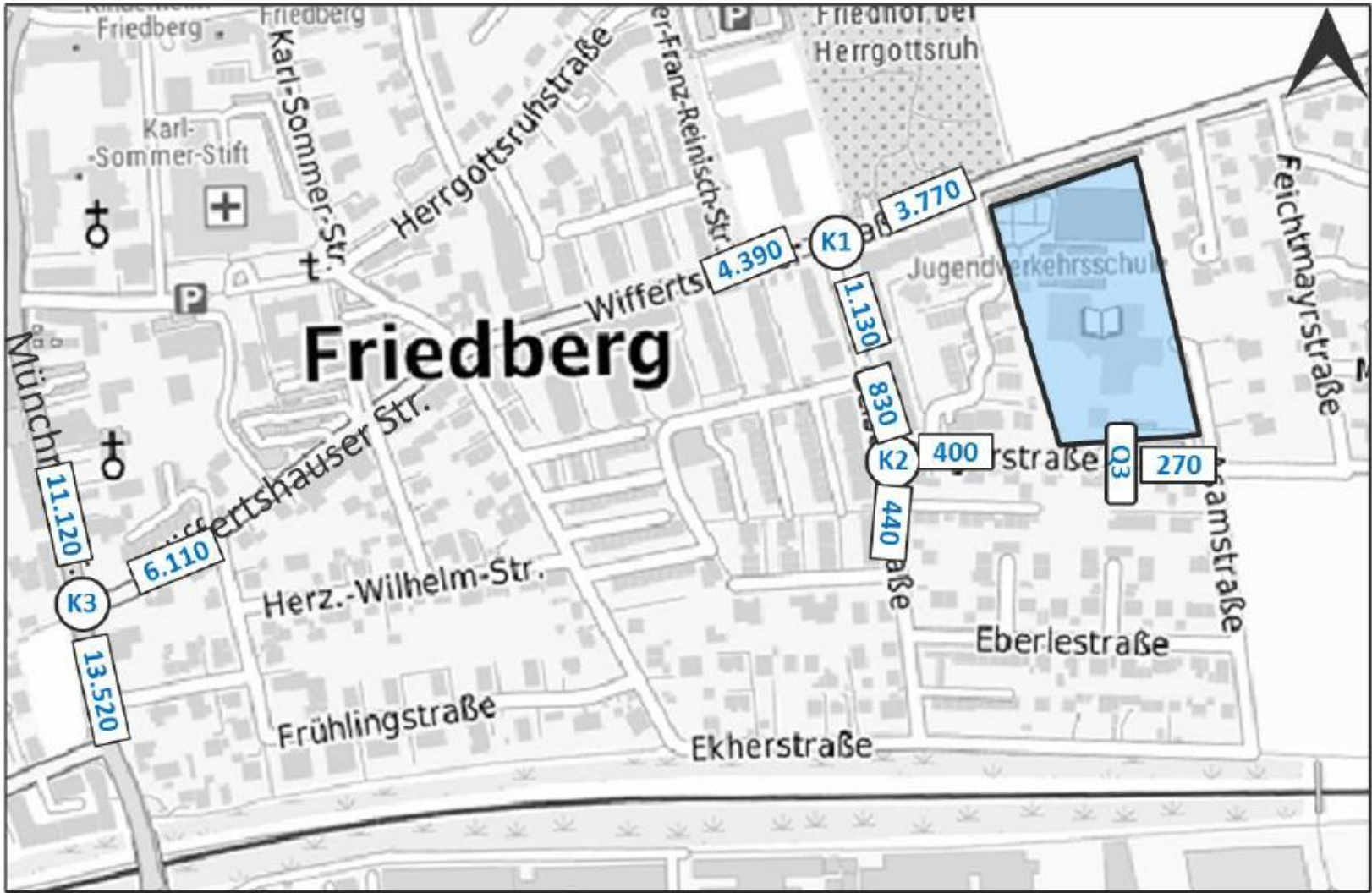


Abbildung 4 Verkehrsbelastung Tagesverkehr in Kfz-Fahrten/24h (auf 10 Kfz-Fahrten/24h gerundet)

Verkehrszunahme

ohne Projekt

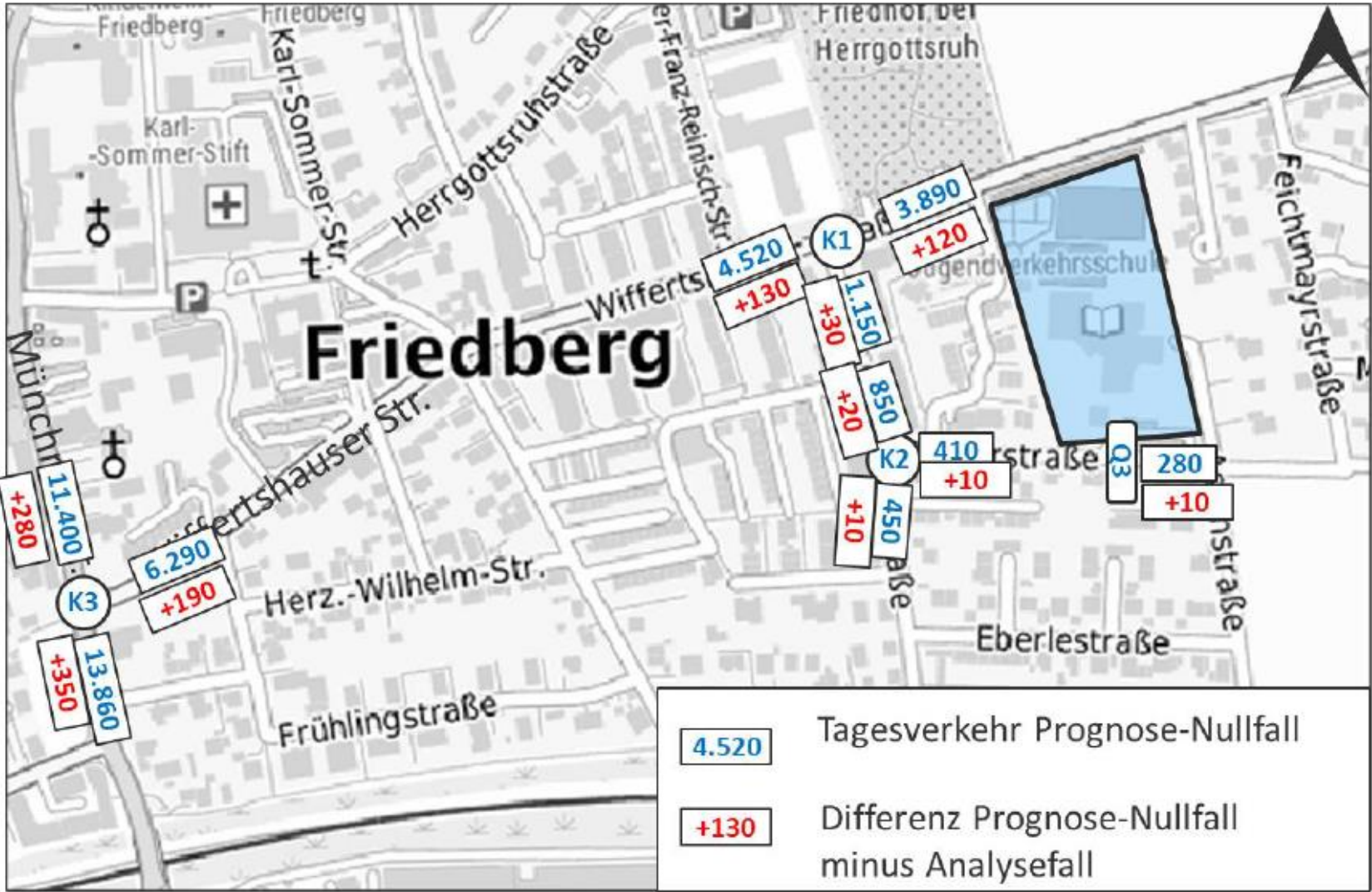


Abbildung 9 **Prognose-Nullfall** 2035, Tagesbelastung in Kfz-Fahrten/24h (auf 10 Kfz-Fahrten/24h gerundet)



Verkehrszunahme

durch Projekt

150 Wohnungen  
206 Stellplätze

→ 450 Bewohner  
→ 651 Fahrten /Tag

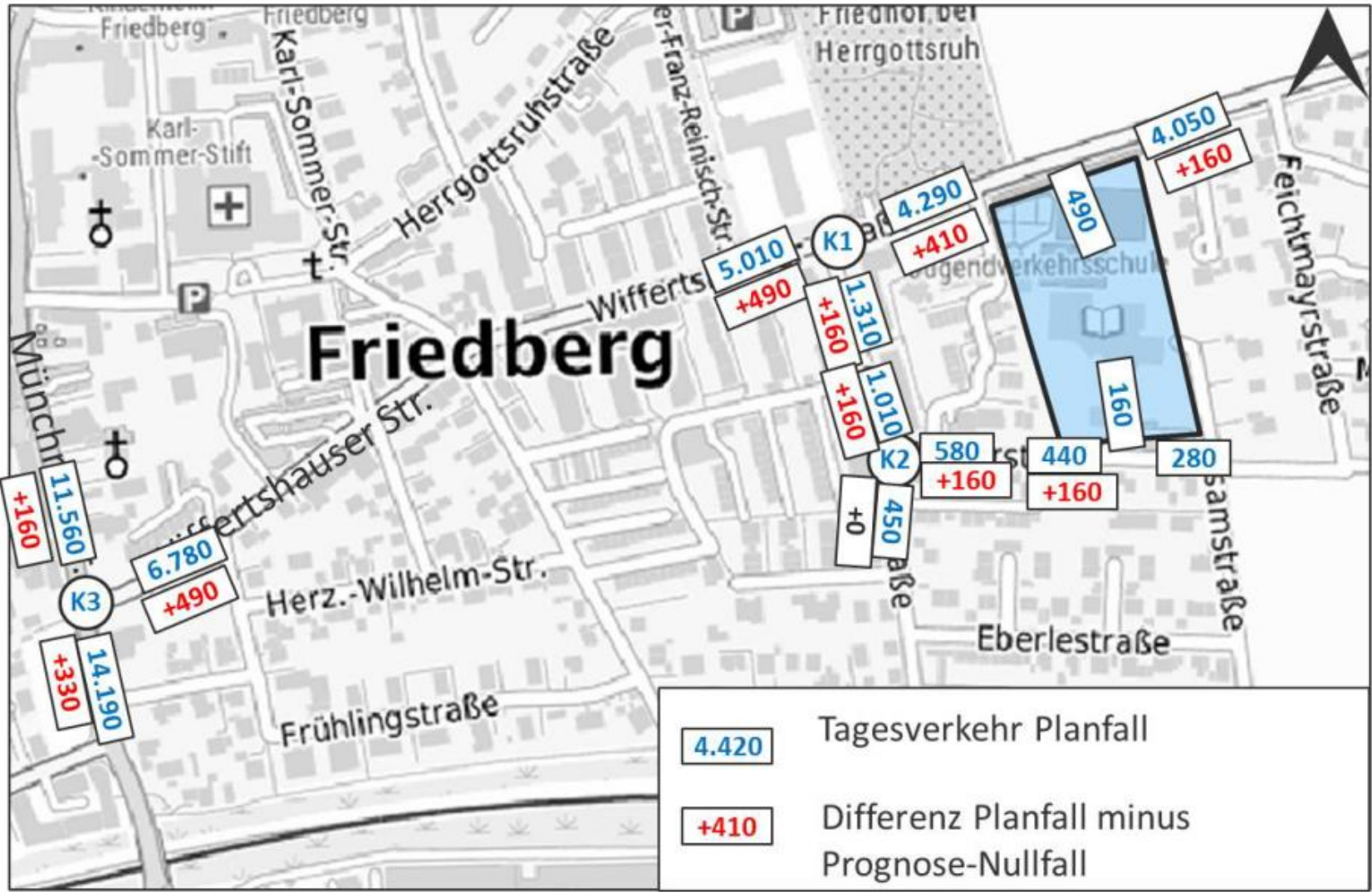


Abbildung 12 **Prognose-Planfall** 2040, Tagesbelastung und Differenz Prognoseplanfall-Prognose-Nullfall in Kfz-Fahrten/24h

## Bebauungsplan Nr. 101

**Kreuzung  
Wiffertshauser Straße /  
Münchner Straße**



Quelle: Google Earth, 2026



**Verkehrslärm**  
Grundlage zur Ermittlung und Beurteilung der Schallimmissionen im Rahmen der städtebaulichen Planung ist die DIN 18005, Schallschutz im Städtebau.

**Garagen**  
Technische Anleitung zum Schutz gegen Lärm (TA Lärm)

	Orientierungswerte DIN 18009 Schallschutz im Städtebau		Immissionsrichtwerte TA Lärm	
	tags	nachts	tags	nachts
Reine Wohngebiete	50 dB (A)	40 dB (A)	50 dB (A)	35 dB (A)
Allgemeine Wohngebiete, Kleinsiedlungsgebiete, etc.	55 dB (A)	45 dB (A)	55 dB (A)	40 dB (A)
Urbane Gebiete	60 dB (A)	45 dB (A)	63 dB (A)	45 dB (A)
Dorf-, Mischgebiete, etc.	60 dB (A)	50 dB (A)	60 dB (A)	45 dB (A)
Kerngebiete	63 dB (A)	53 dB (A)	60 dB (A)	45 dB (A)
Gewerbegebiete	65 dB (A)	55 dB (A)	65 dB (A)	50 dB (A)

Zulässige Lärmwerte im Freien – Außen vor dem Fenster

Eine Änderung um 1 dB(A) ist die Grenze der Hörbarkeit.

Verdoppelt sich die Anzahl der Fahrzeuge, steigt der Pegel um ca. 3 dB(A), was einer deutlichen, aber noch geringen Zunahme entspricht.

Ab einer Zunahme von 10 dB(A) wird der Lärm subjektiv als doppelt so laut wahrgenommen.

dB(A)	
10	Blätterrauschen im Wald
20	Tropfender Wasserhahn
30	Flüstern
40	Brummen eines Kühlschranks
50	Leise Radiomusik
60	Umgangssprache, PKW in 15m Abstand
70	Rasenmäher
80	PKW mit 50 km/h in 1m Abstand
90	PKW mit 100 km/h in 1m Abstand
100	Kreissäge, Posaunenorchester
110	Personenflugzeug in 7m Abstand

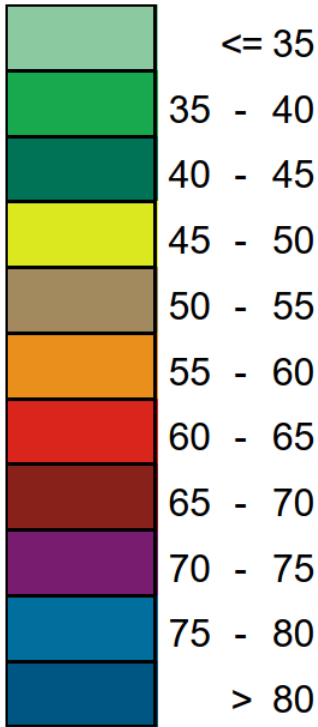
40 / 45 dB nachts  
55 dB tags

Quelle: nach Bayerisches Landesamt für Gesundheit und Lebensmittelsicherheit, 2026, verändert  
([https://www.lgl.bayern.de/gesundheit/umweltbezogener\\_gesundheitsschutz/physikalische\\_umweltfaktoren/laerm\\_grundlagen.htm](https://www.lgl.bayern.de/gesundheit/umweltbezogener_gesundheitsschutz/physikalische_umweltfaktoren/laerm_grundlagen.htm))



# Bebauungsplan Nr. 101

dB(A)	
10	Blätterrauschen im Wald
20	Tropfender Wasserhahn
30	Flüstern
40	Brummen eines Kühlschranks
50	Leise Radiomusik
60	Umgangssprache, PKW in 15m Abstand
70	Rasenmäher
80	PKW mit 50 km/h in 1m Abstand
90	PKW mit 100 km/h in 1m Abstand
100	Kreissäge, Posaunenorchester
110	Personenflugzeug in 7m Abstand



Quelle: nach Bayerisches Landesamt für Gesundheit und Lebensmittelsicherheit, 2026, verändert  
([https://www.lgl.bayern.de/gesundheit/umweltbezogener\\_gesundheitsschutz/physikalische\\_umweltfaktoren/laerm\\_grundlagen.htm](https://www.lgl.bayern.de/gesundheit/umweltbezogener_gesundheitsschutz/physikalische_umweltfaktoren/laerm_grundlagen.htm))

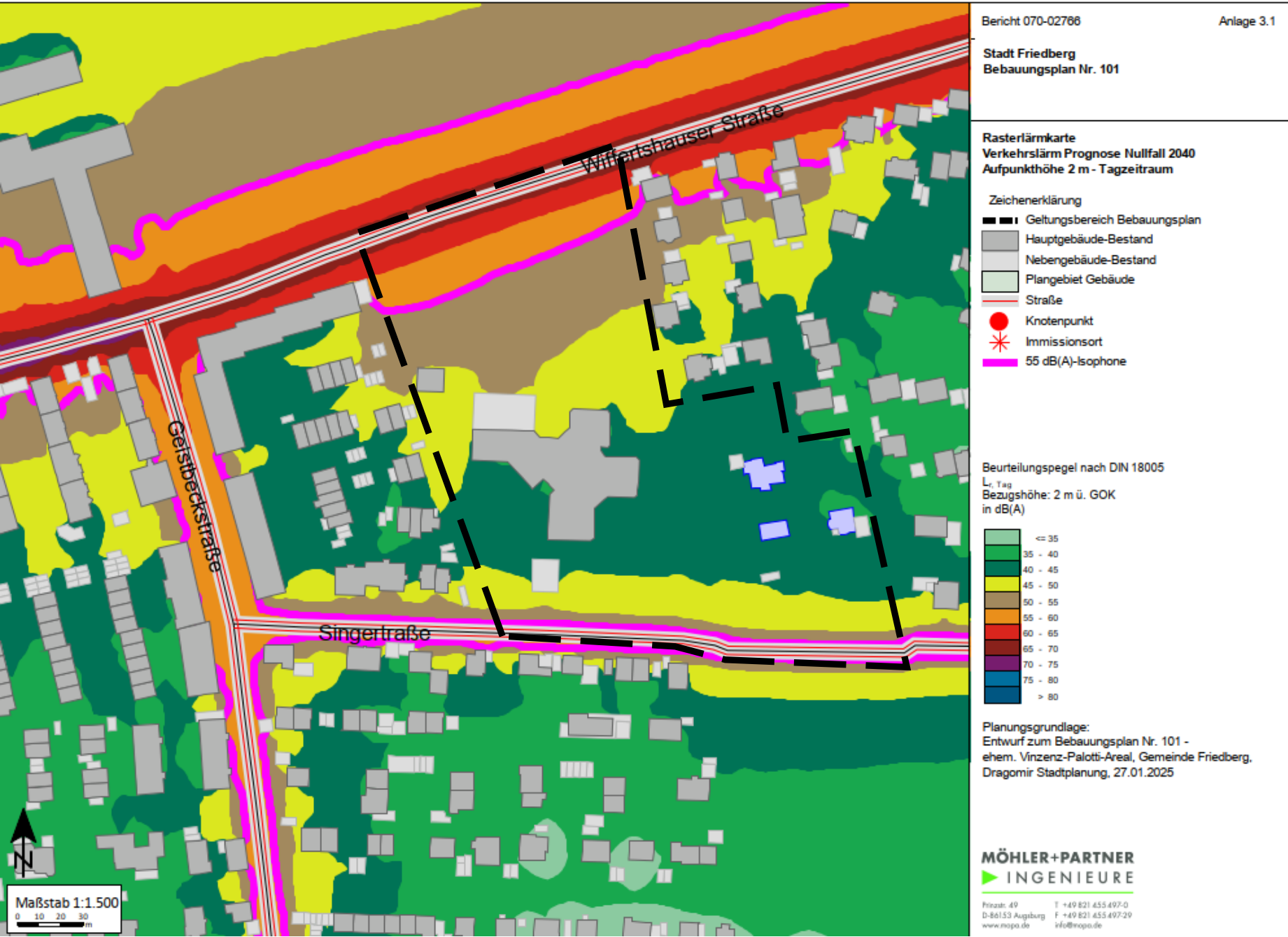
# Bebauungsplan Nr. 101

Verkehrslärm

Prognose Nullfall 2040

Tagzeitraum

Orientierungswert für  
allgemeine Wohngebiete  
55 dB(A)  
magentafarbene Linie



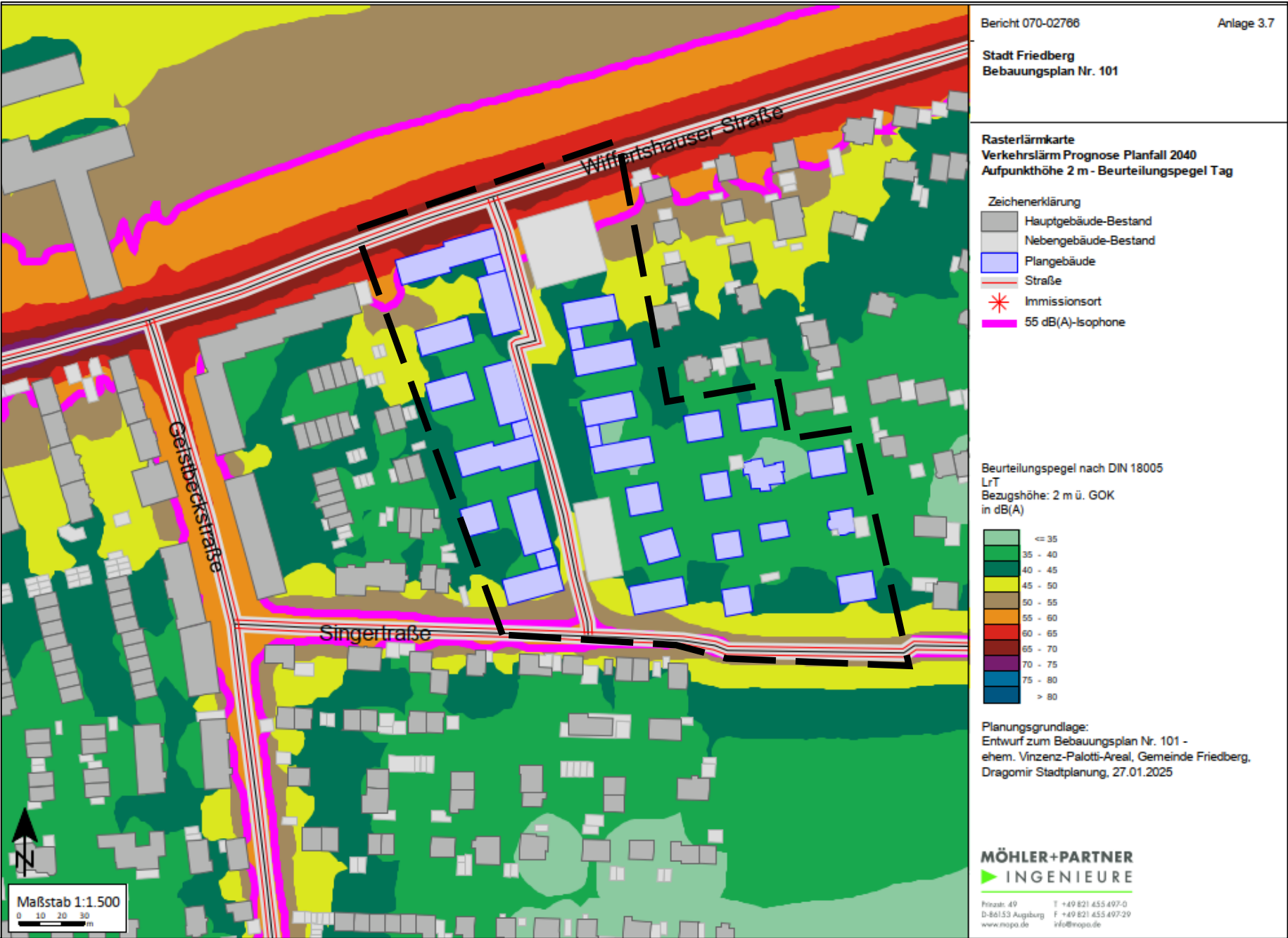
# Bebauungsplan Nr. 101

Verkehrslärm

Prognose Planfall 2040

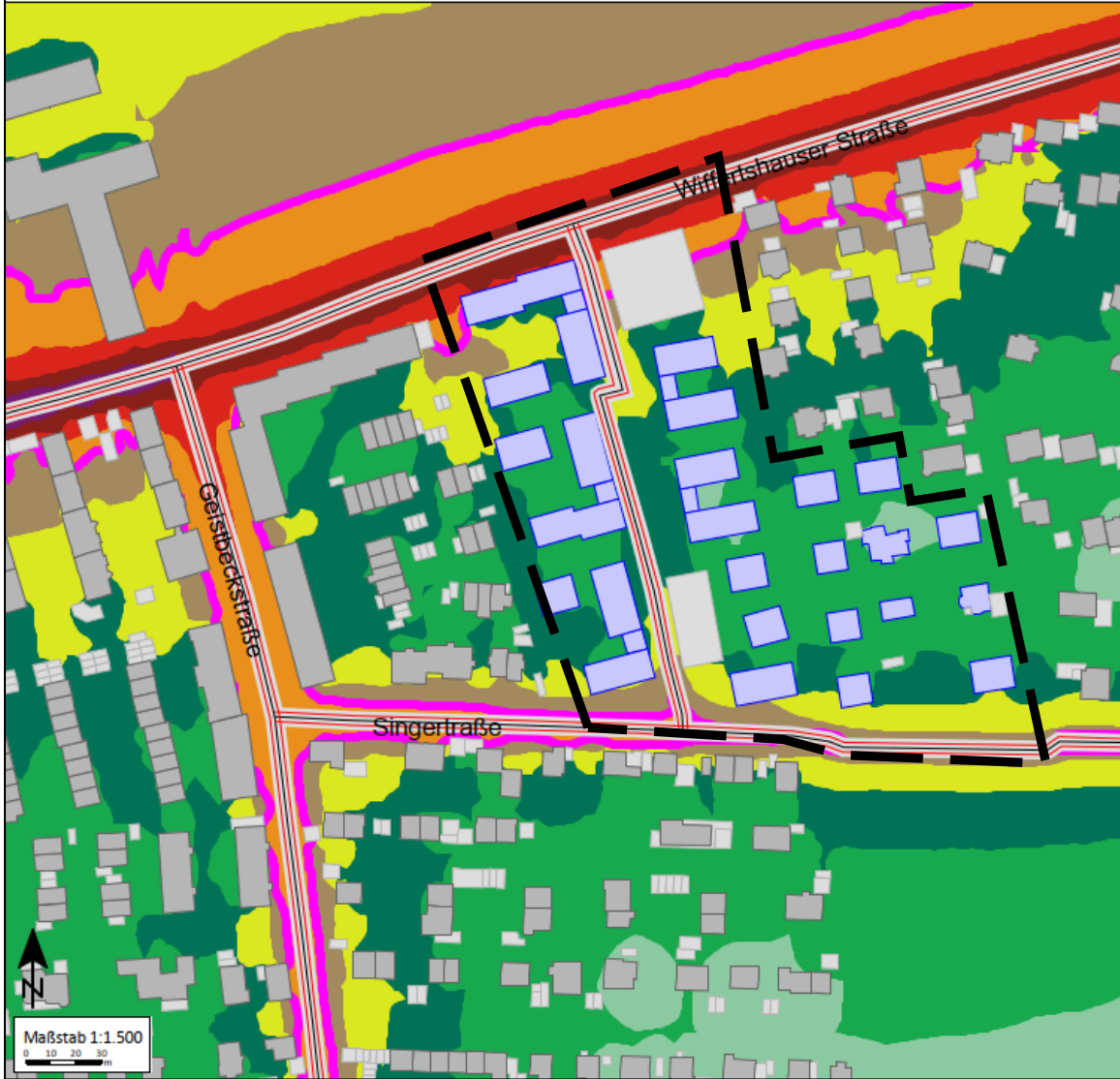
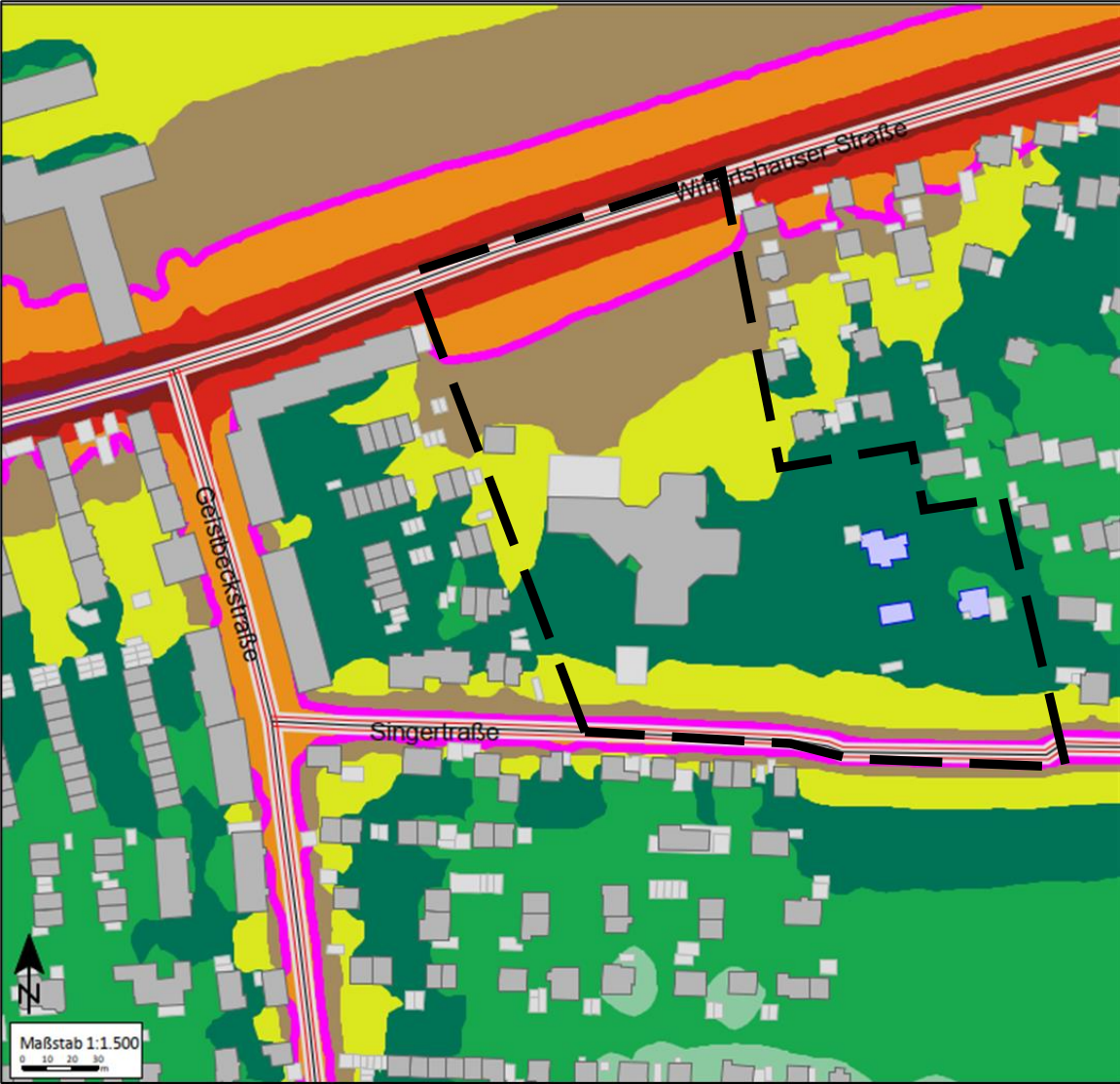
Tagzeitraum

Orientierungswert für  
allgemeine Wohngebiete  
55 dB(A)  
magentafarbene Linie





Verkehrslärm: Vergleich Prognose Nullfall – Prognose Planfall 2040 (Tagzeitraum)

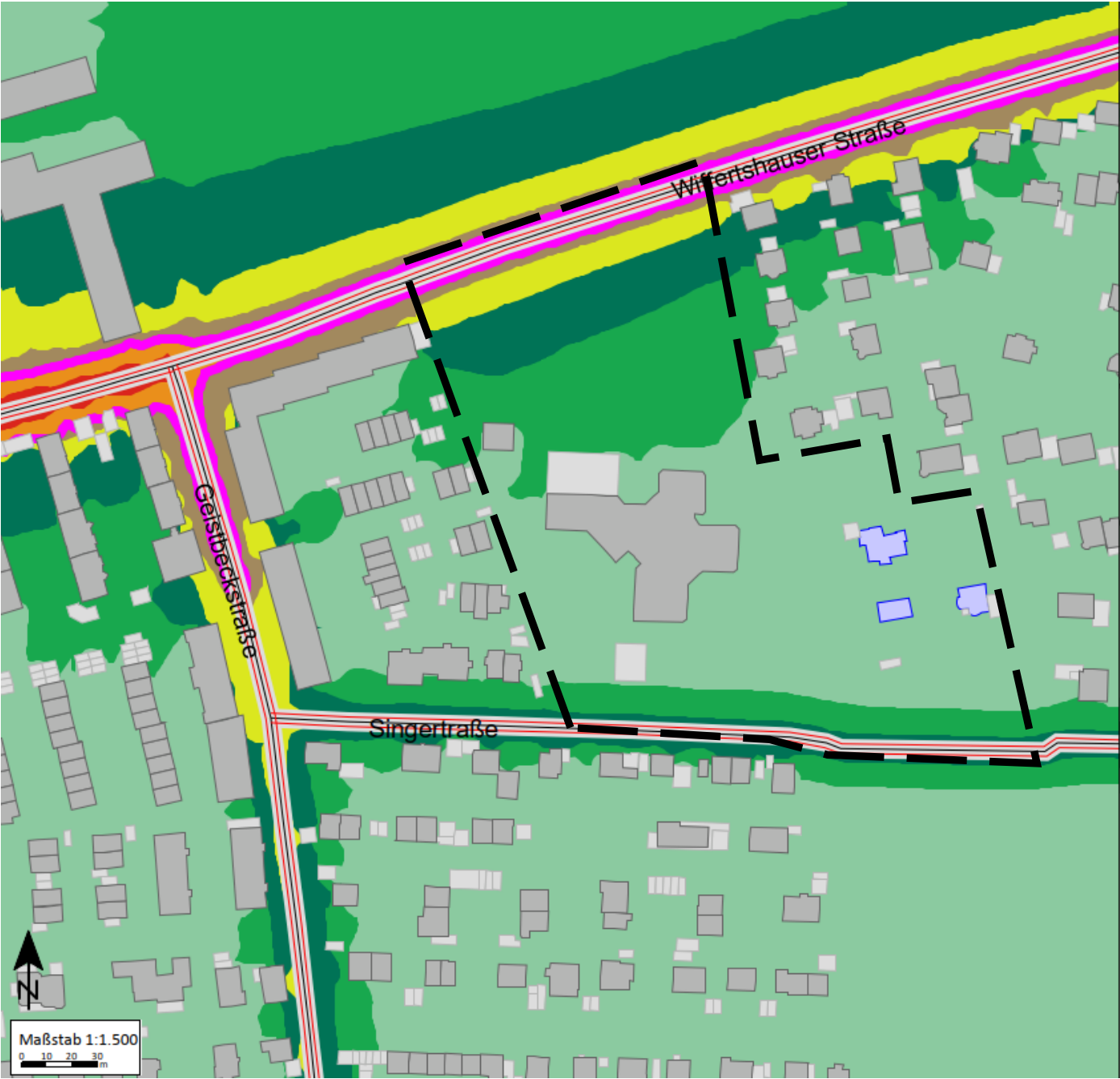


# Bebauungsplan Nr. 101

## Verkehrslärm

## Prognose Nullfall 2040

## Nachtzeitraum



Bericht 070-02766

Anlage 3.2

Stadt Friedberg

Bebauungsplan Nr. 101

Rasterlärmkarte

Verkehrslärm Prognose Nullfall 2040

Aufpunkthöhe 2 m - Beurteilungspegel Nacht

Zeichenerklärung

Geltungsbereich Bebauungsplan

Hauptgebäude-Bestand

Nebengebäude-Bestand

Plangebiet Gebäude

Straße

Knotenpunkt

Immissionsort

55 dB(A)-Isophone

Beurteilungspegel nach DIN 18005

Lr, Tag

Bezugshöhe: 2 m ü. GOK

in dB(A)

<= 35

35 - 40

40 - 45

45 - 50

50 - 55

55 - 60

60 - 65

65 - 70

70 - 75

75 - 80

> 80

Planungsgrundlage:

Entwurf zum Bebauungsplan Nr. 101 -

ehem. Vinzenz-Palotti-Areal, Gemeinde Friedberg,

Dragomir Stadtplanung, 27.01.2025

MÖHLER+PARTNER

INGENIEURE

Prinzipal: 49

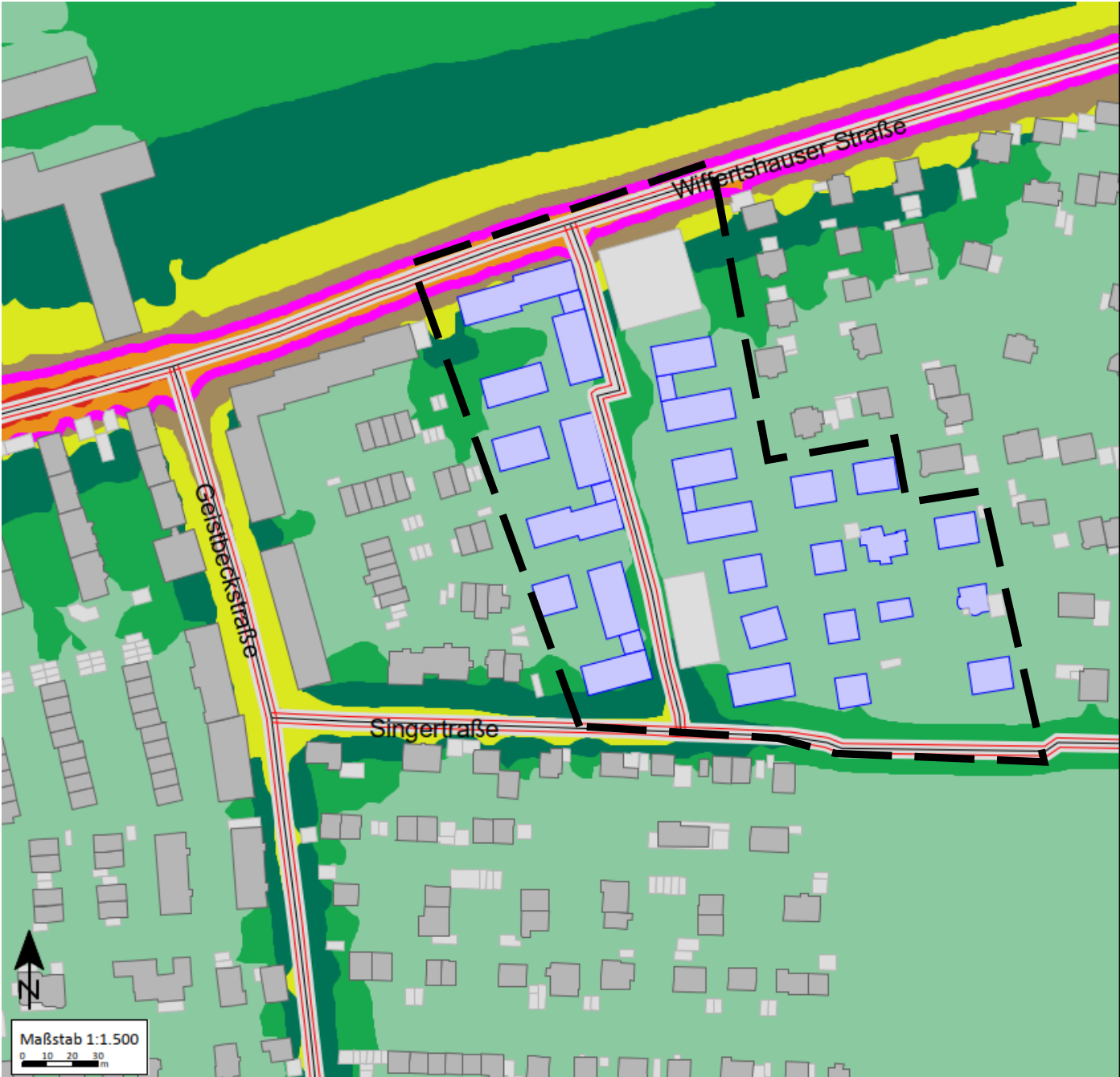
D-86153 Augsburg

www.mopo.de

T +49 821 455 497-0

F +49 821 455 497-29

info@mopo.de



Bericht 070-02766

Anlage 3.8

Stadt Friedberg  
Bebauungsplan Nr. 101

**Rasterlärkarte**  
Verkehrslärm Prognose Planfall 2040  
Aufpunkthöhe 2 m - Beurteilungspegel Nacht

**Zeichenerklärung**

- Hauptgebäude-Bestand
- Nebengebäude-Bestand
- Plangebäude
- Straße
- Immissionsort
- 55 dB(A)-Isophone

Beurteilungspegel nach DIN 18005  
LrN  
Bezugshöhe: 2 m ü. GOK  
in dB(A)

<= 35
35 - 40
40 - 45
45 - 50
50 - 55
55 - 60
60 - 65
65 - 70
70 - 75
75 - 80
> 80

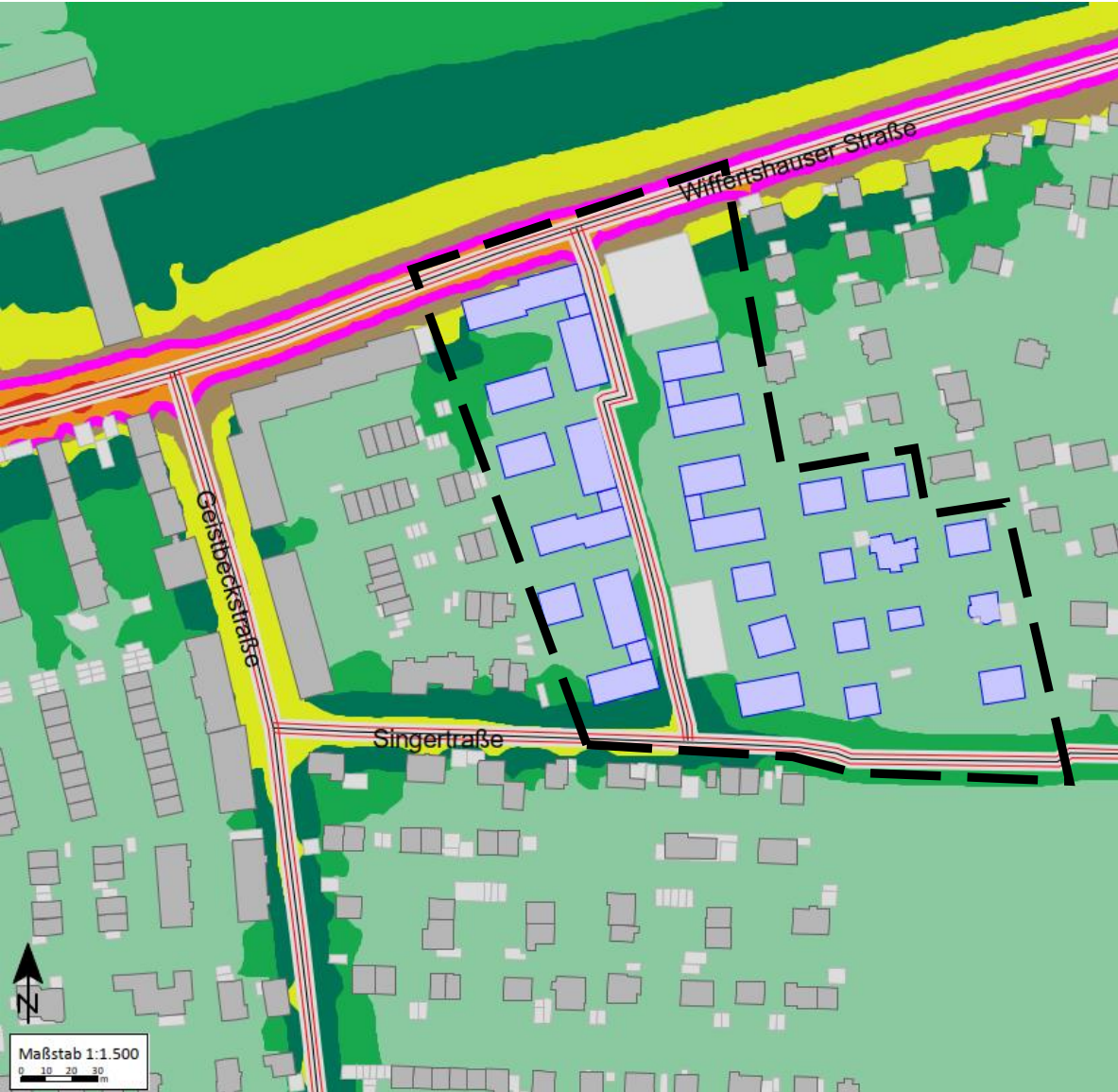
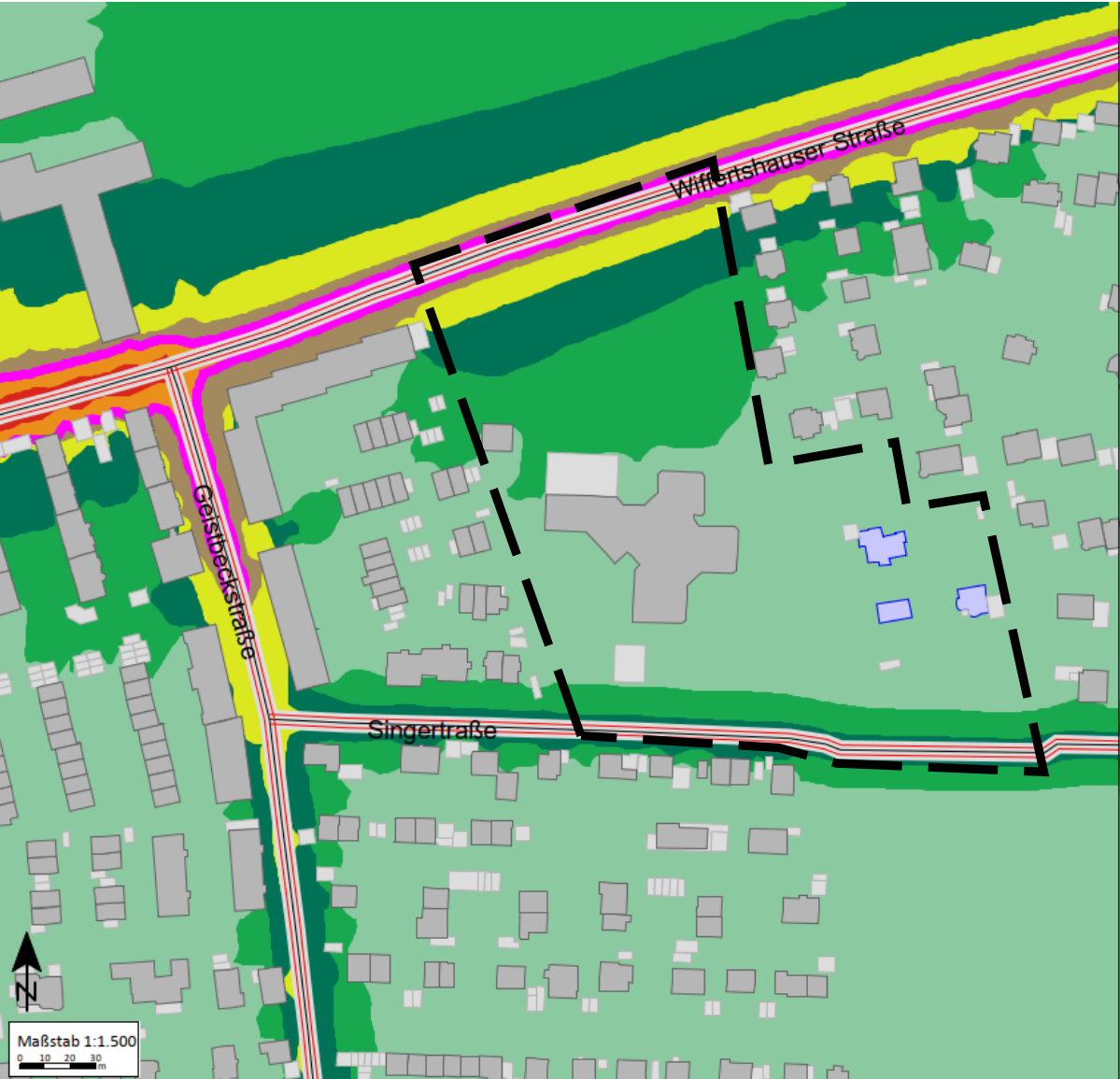
Planungsgrundlage:  
Entwurf zum Bebauungsplan Nr. 101 -  
ehem. Vinzenz-Palotti-Areal, Gemeinde Friedberg,  
Dragomir Stadtplanung, 27.01.2025

**MÖHLER+PARTNER**  
INGENIEURE

Praxis: 49 T +49 821 455 497-0  
D-86153 Augsburg F +49 821 455 497-29  
www.mopa.de info@mopa.de



Verkehrslärm: Vergleich Prognose Nullfall – Prognose Planfall 2040 (Nachtzeitraum)





# Bebauungsplan Nr. 101

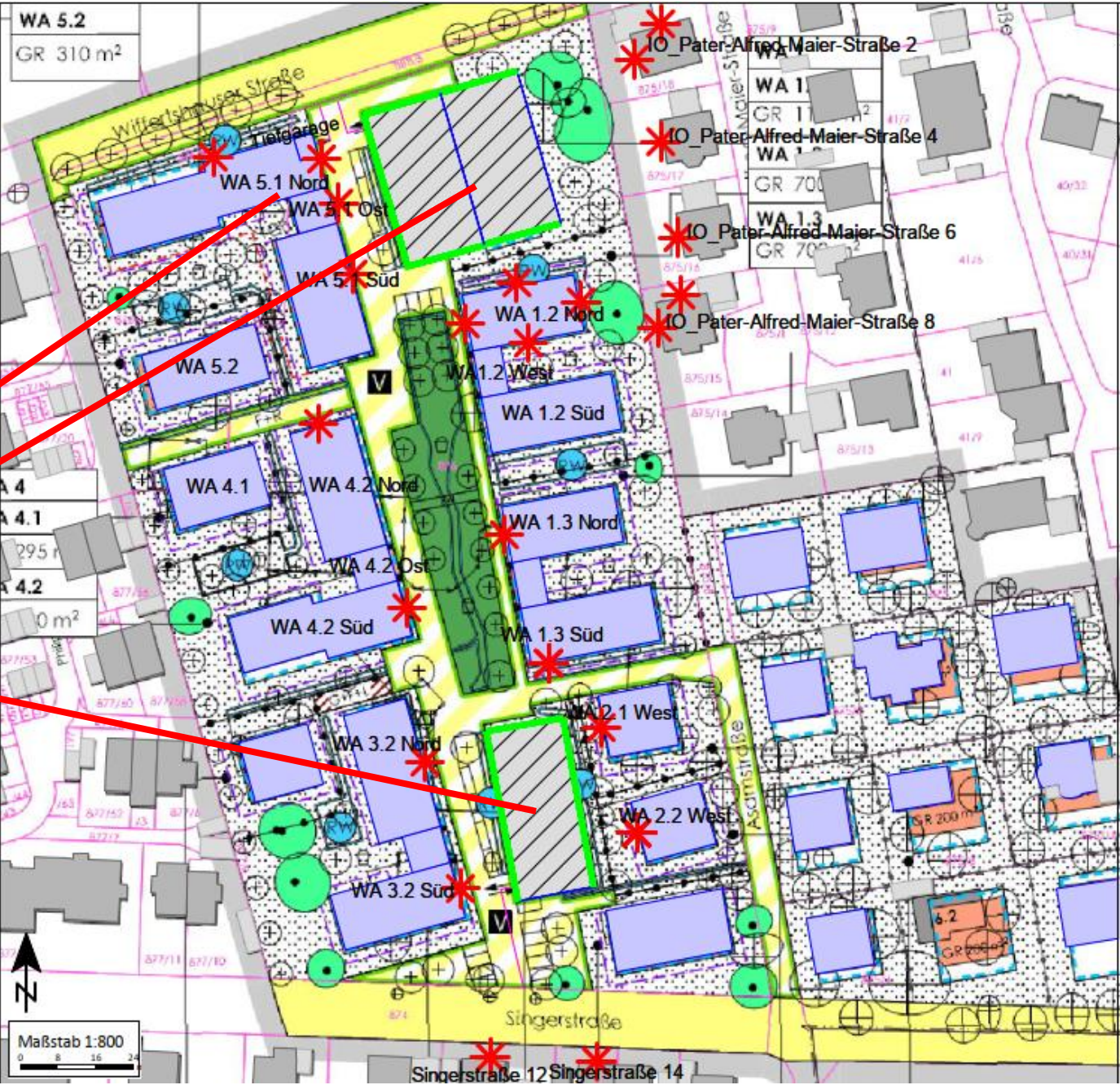
## Ruhender Verkehr

Tiefgarage: 55 Stellplätze

Quartiersgarage Nord: 87 Stellplätze

Quartiersgarage Süd: 39 Stellplätze

20 öffentliche Stellplätze



### Übersichtslageplan Lärm durch ruhenden Verkehr Parkhäuser und Tiefgarage

- Zeichenerklärung
- Hauptgebäude-Bestand
  - Nebengebäude-Bestand
  - Plangebäude
  - Immissionsort
  - Linien-schallquelle
  - Flächen-schallquelle
  - Parkhaus
  - Fassade als Schallquelle

Planungsgrundlage:  
Entwurf zum Bebauungsplan Nr. 101 -  
ehem. Vinzenz-Palotti-Areal, Gemeinde Friedberg,  
Dragomir Stadtplanung, 27.01.2025

**MÖHLER+PARTNER**  
INGENIEURE

Postfach 49 T +49 621 453 497-0  
D-86153 Augsburg F +49 621 453 497-29  
www.mpa.de info@mpa.de

**Es folgt: Präsentation Planungsbüro Dragomir**

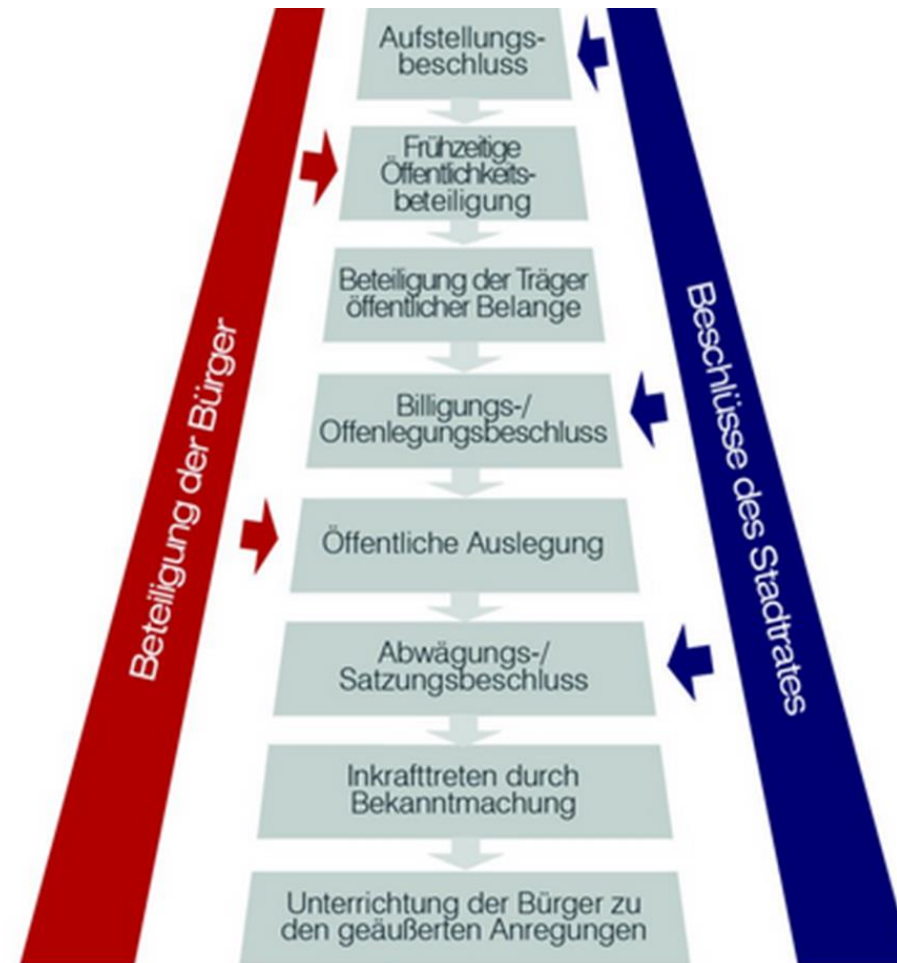


# Bebauungsplan Nr. 101

## Ausblick Bebauungsplanverfahren:

- **09. Februar bis 13. März 2026:** Beteiligung der Behörden und Öffentlichkeit
- Abgabe von Stellungnahmen an [stadtplanung@friedberg.de](mailto:stadtplanung@friedberg.de)
- April - Mai 2026: Behandlung der Stellungnahmen
- vrs. Juli 2026: Satzungsbeschluss
- (ggf. Überarbeitung der Planung & nochmalige Beteiligung der Behörden und Öffentlichkeit)

Stadt Friedberg  
Abteilung Stadtplanung, Herr Neubaur  
Tel. 0821-6002-327  
[stadtplanung@friedberg.de](mailto:stadtplanung@friedberg.de)



Abaufschema zu Bebauungsplanverfahren

# Bebauungsplan Nr. 101

## weiterer Ausblick:

- vrsl. Mitte/Ende 2026: Beginn Abriss alte Vinzenz-Pallotti-Schule
- vrsl. Mitte/Ende 2027: Beginn Erschließungsarbeiten
- vrsl. Mitte/Ende 2028: Beginn Hochbaumaßnahmen
- vrsl. 2031: Fertigstellung 1. BA - Einzüge
- Bau der Erschließungs- & Hochbaumaßnahmen geplant in vier Bauabschnitten

