

Präsentation Stadt Friedberg – Teil 2: Konzept Teilbereich Ost





Bebauungsplan Nr. 101

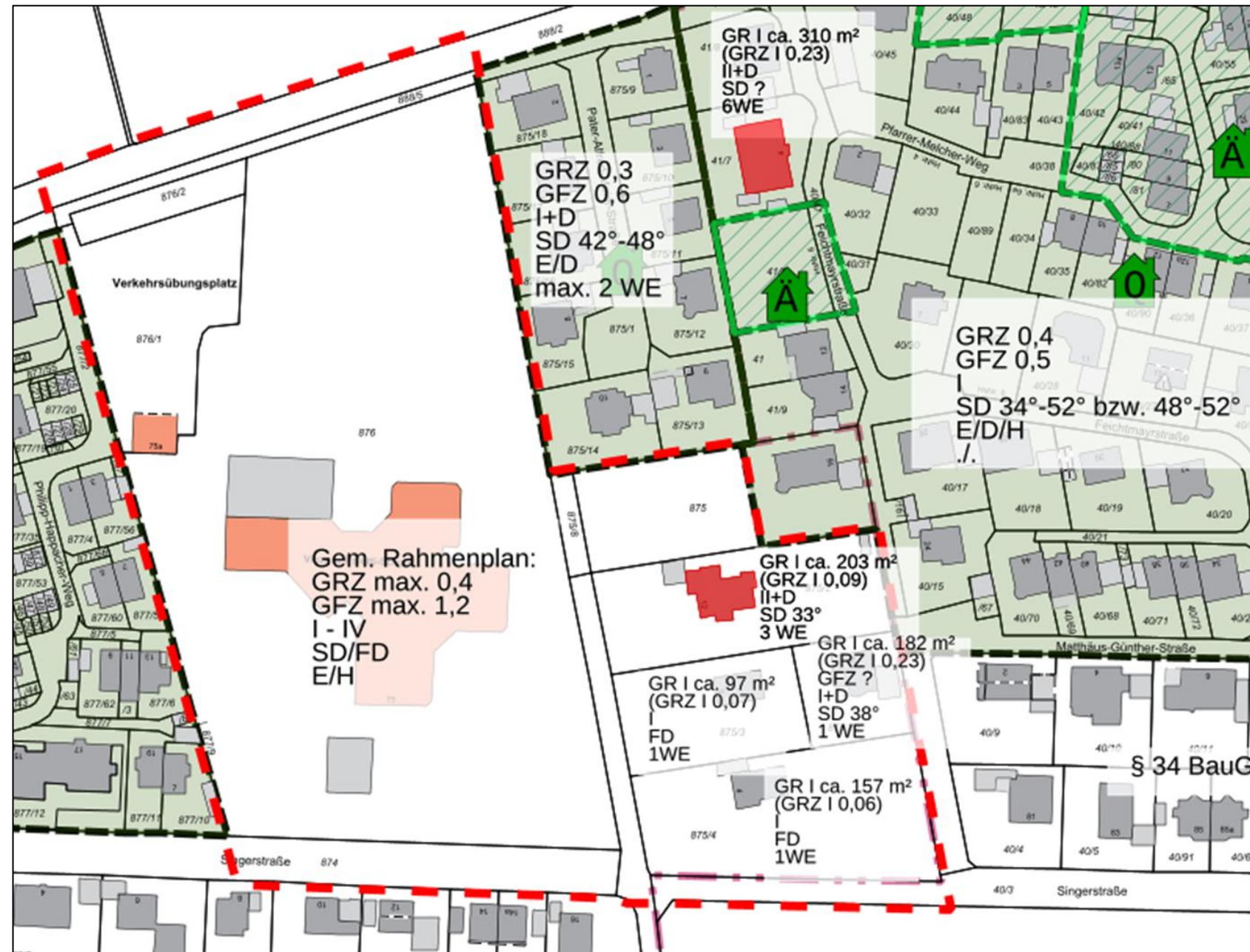
Konzept Teilbereich Ost



Quelle: Google Earth, 2026, verändert

Bebauungsplan Nr. 101

Konzept Teilbereich Ost



Bebauungsplan Nr. 101

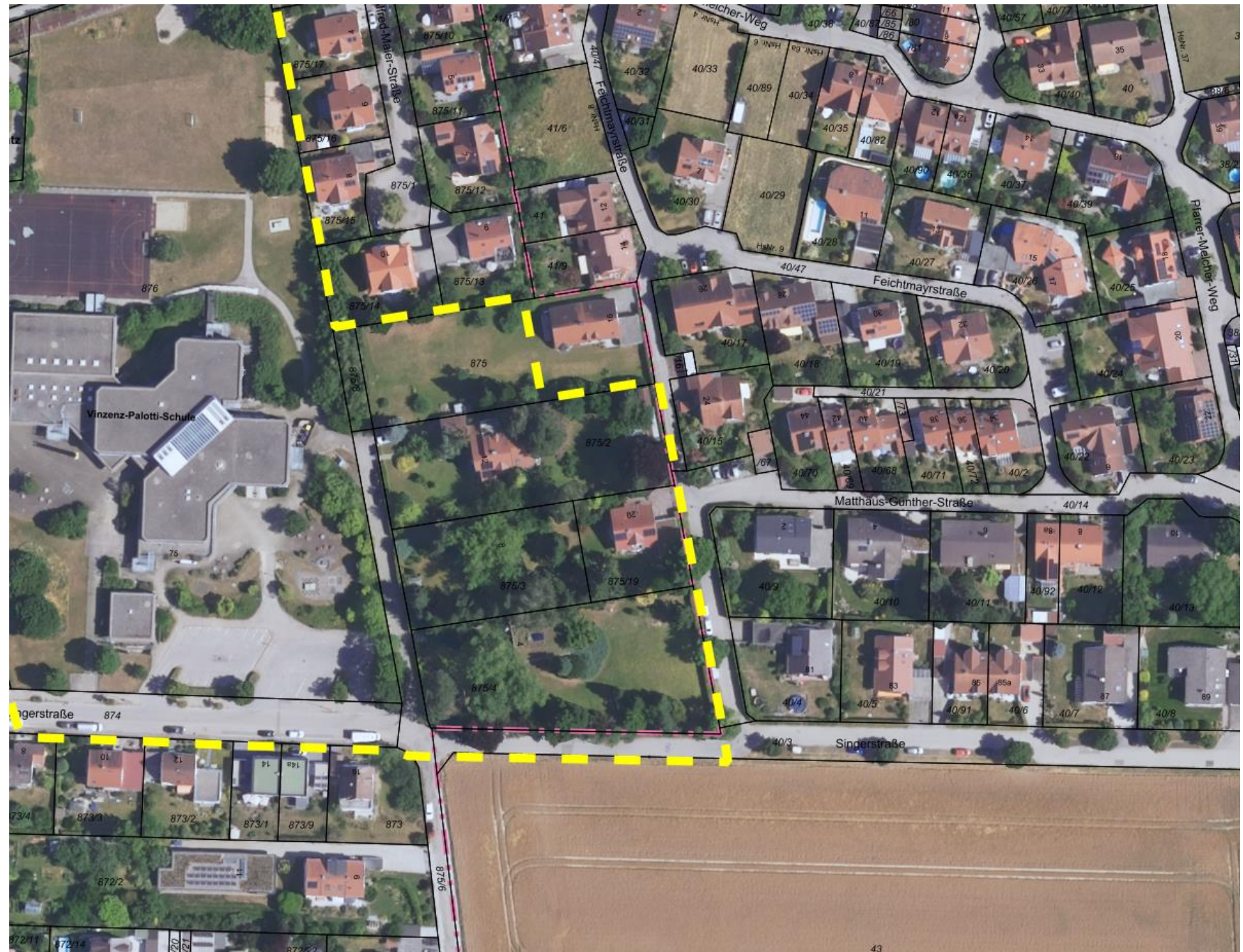
Konzept Teilbereich Ost – Blick von Westen



Quelle: Google Earth, 2026

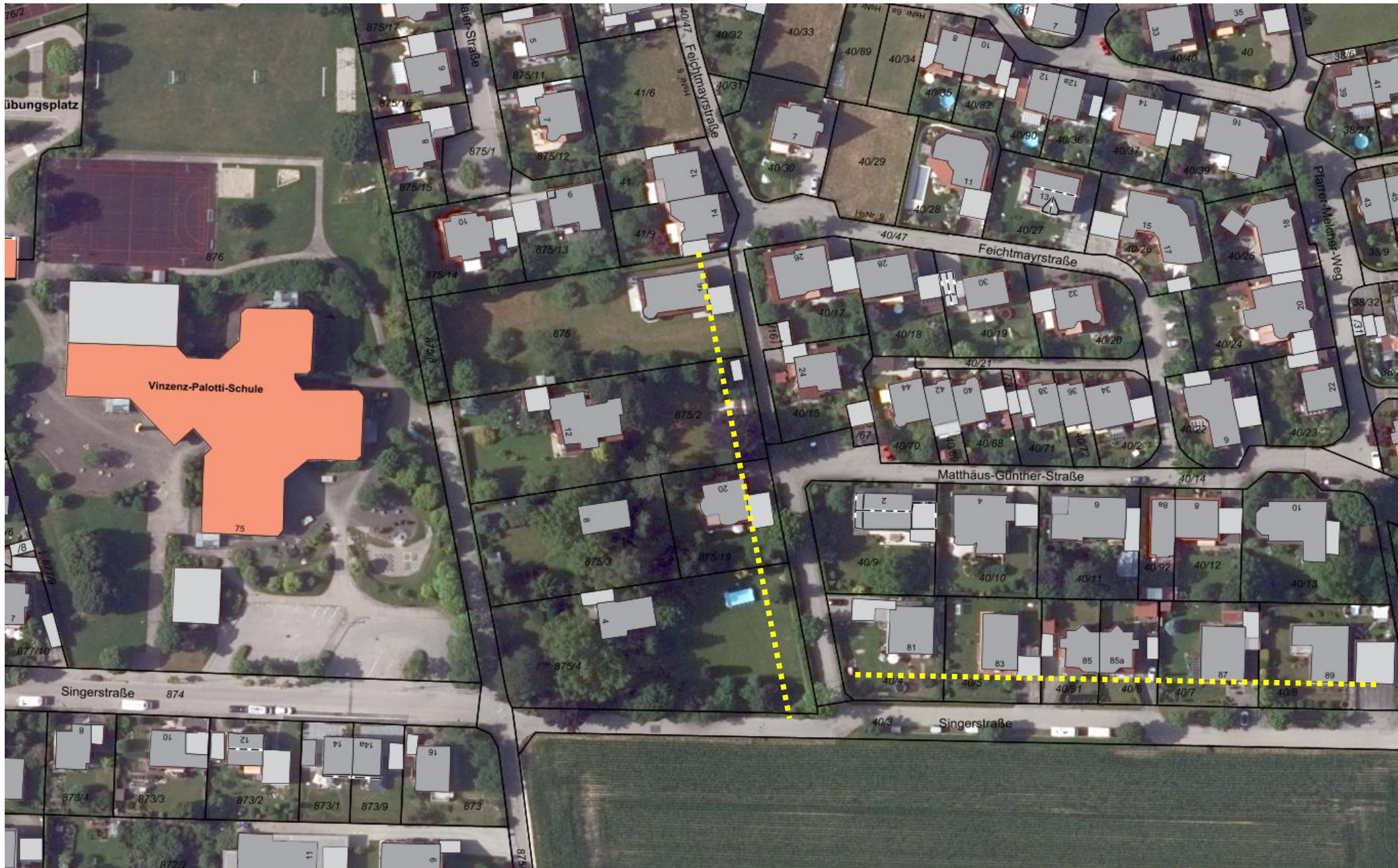
Bebauungsplan Nr. 101

Konzept Teilbereich Ost



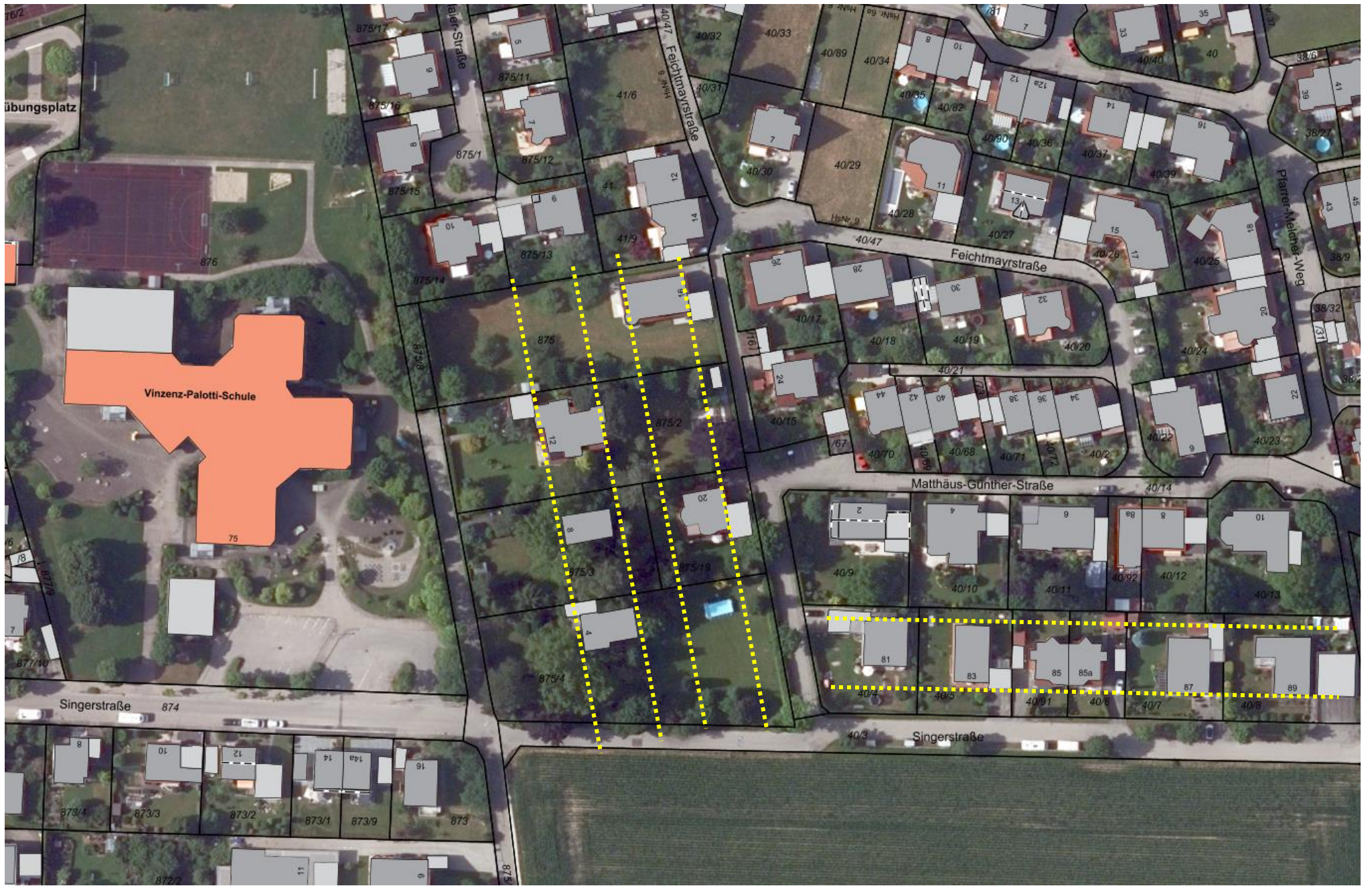
Bebauungsplan Nr. 101

Konzept Teilbereich Ost



Bebauungsplan Nr. 101

Konzept Teilbereich Ost



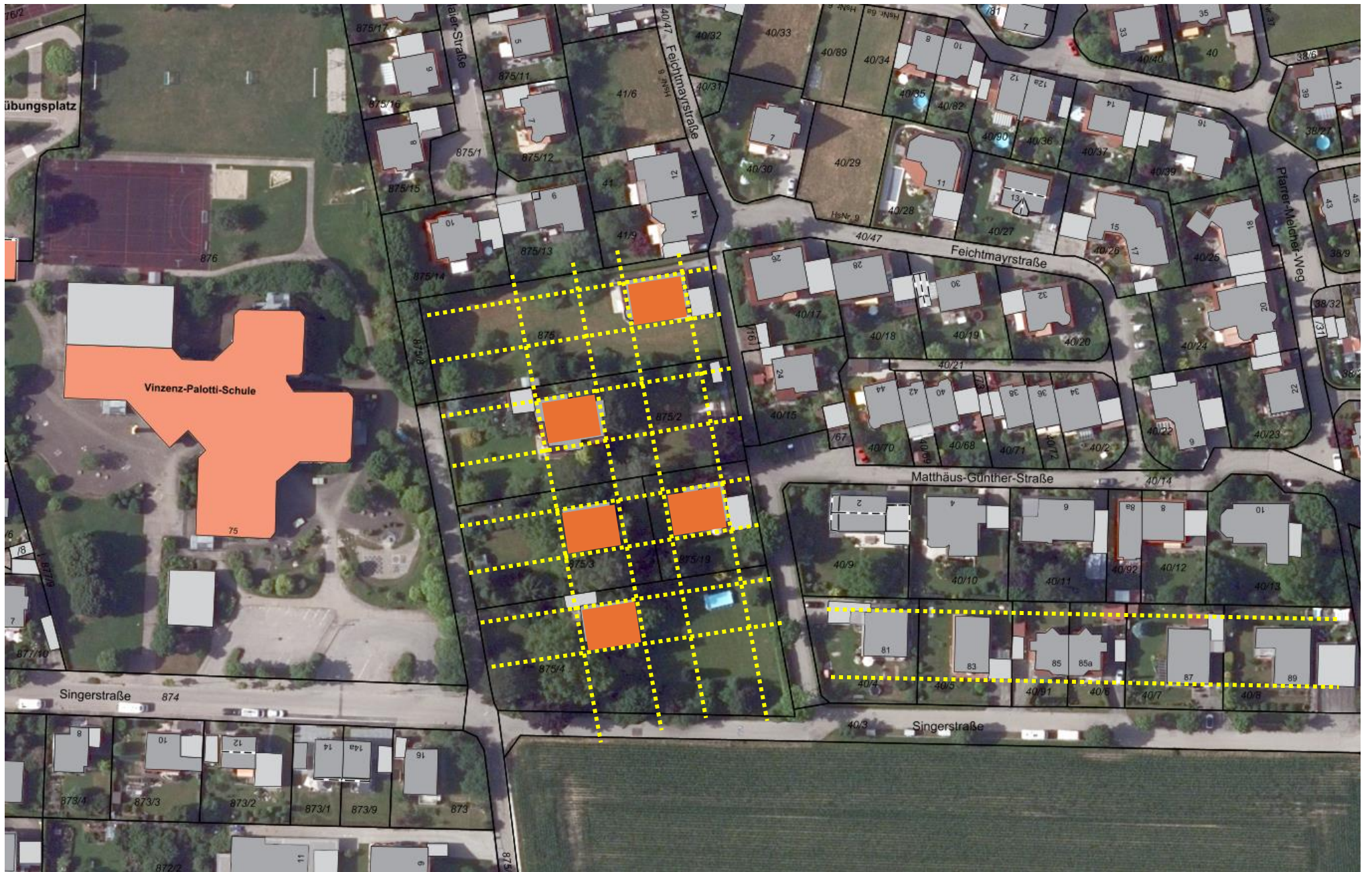
Bebauungsplan Nr. 101

Konzept Teilbereich Ost



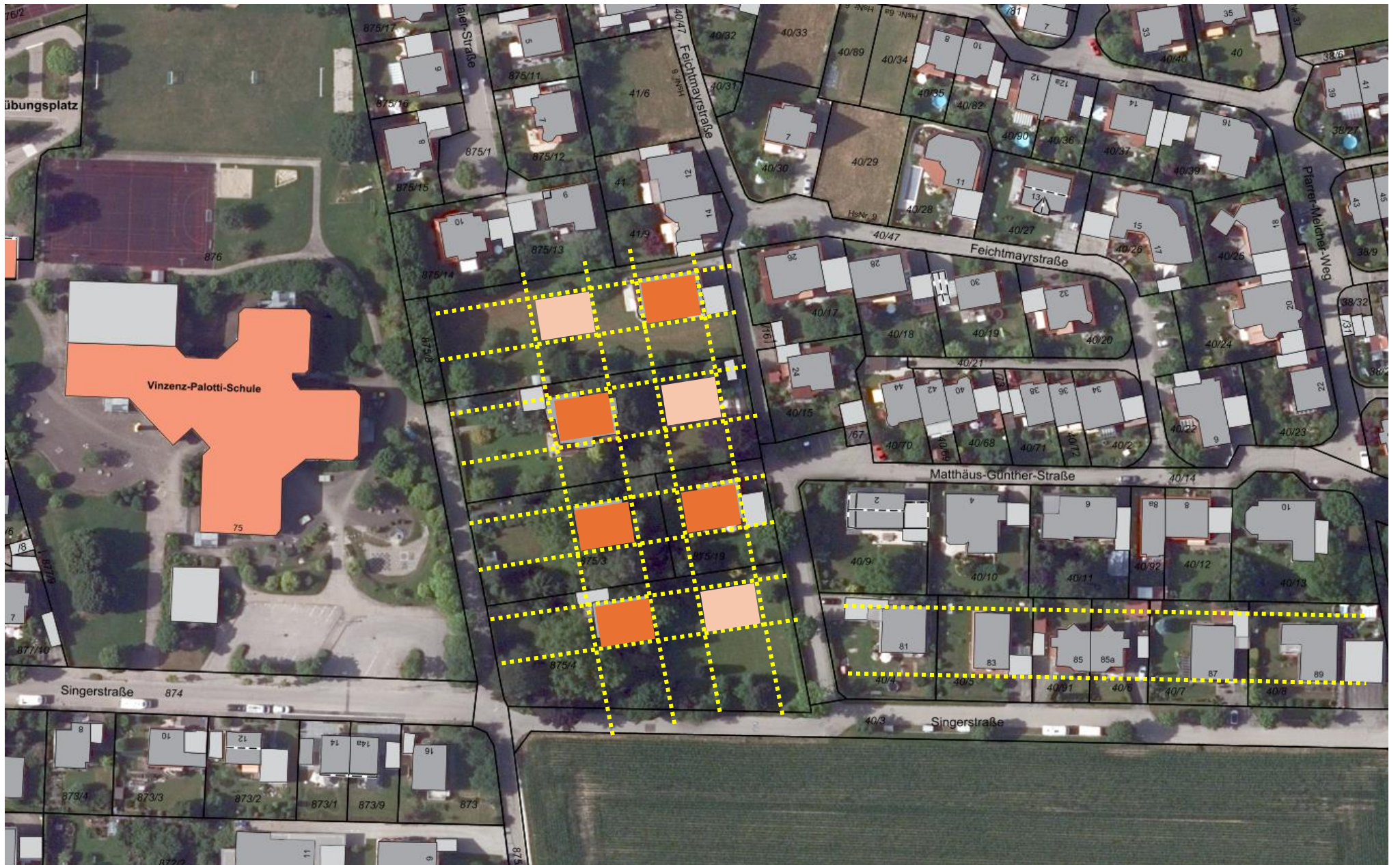
Bebauungsplan Nr. 101

Konzept Teilbereich Ost



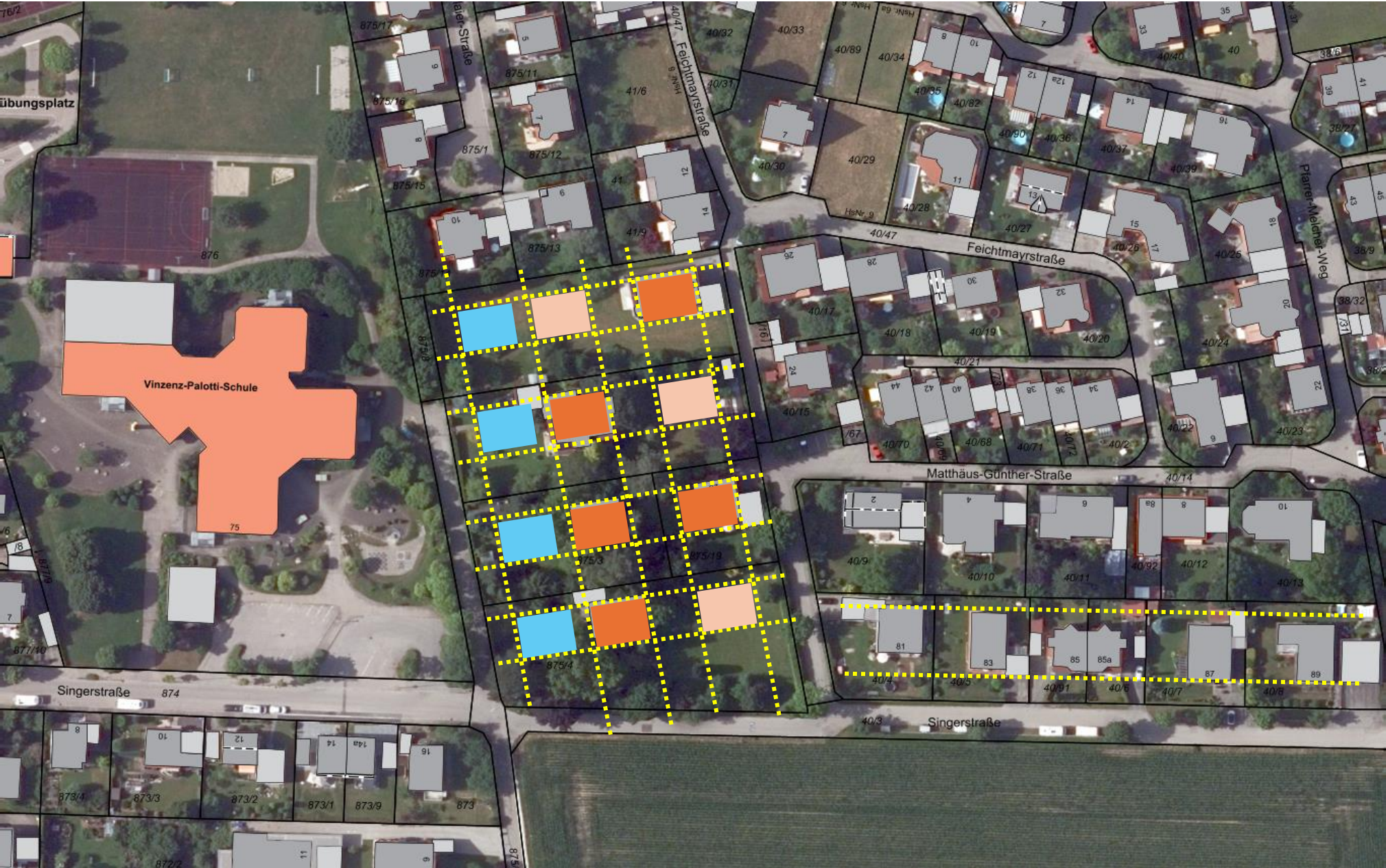
Bebauungsplan Nr. 101

Konzept Teilbereich Ost



Bebauungsplan Nr. 101

Konzept Teilbereich Ost



Bebauungsplan Nr. 101

Teilbereich Ost



Der Bebauungsplan dient hier der Steuerung und Begrenzung der Nachverdichtung.

Eine Bebauung dieser Art war bislang auch bereits zulässig.

**Es folgt: Präsentation Stadt Friedberg - Teil 3:
Verkehr & Immissionen + Ausblick**