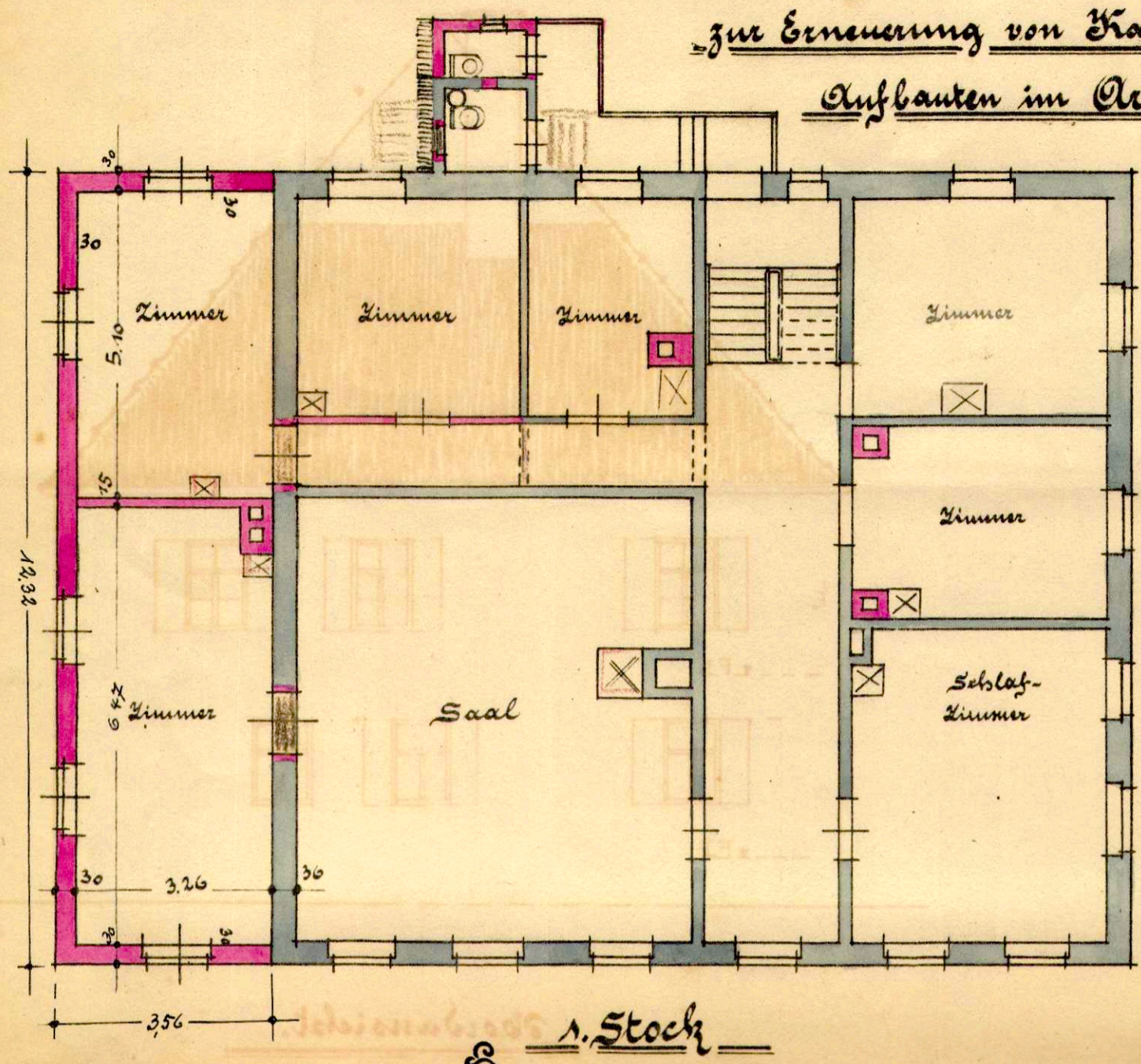
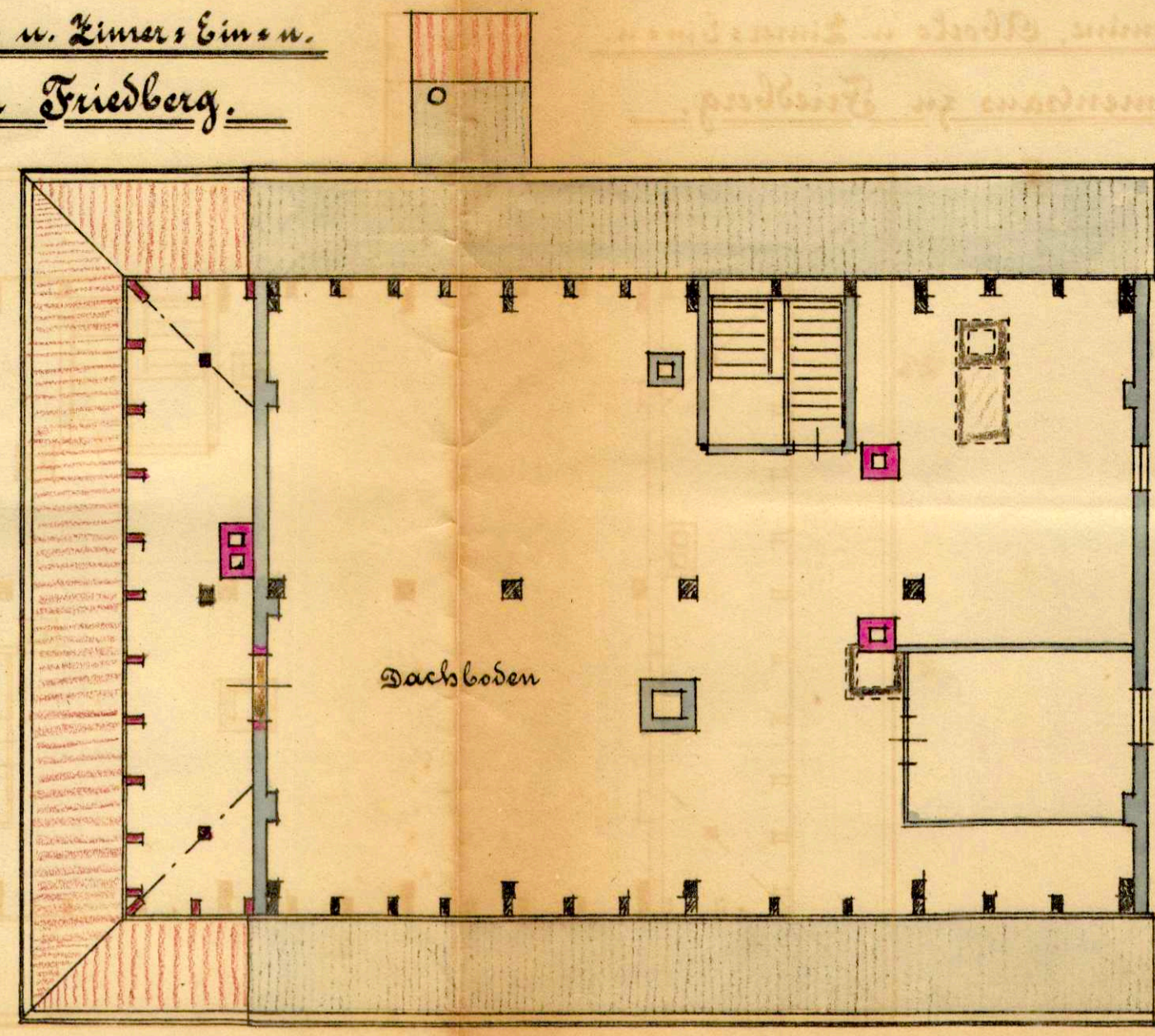


Plan

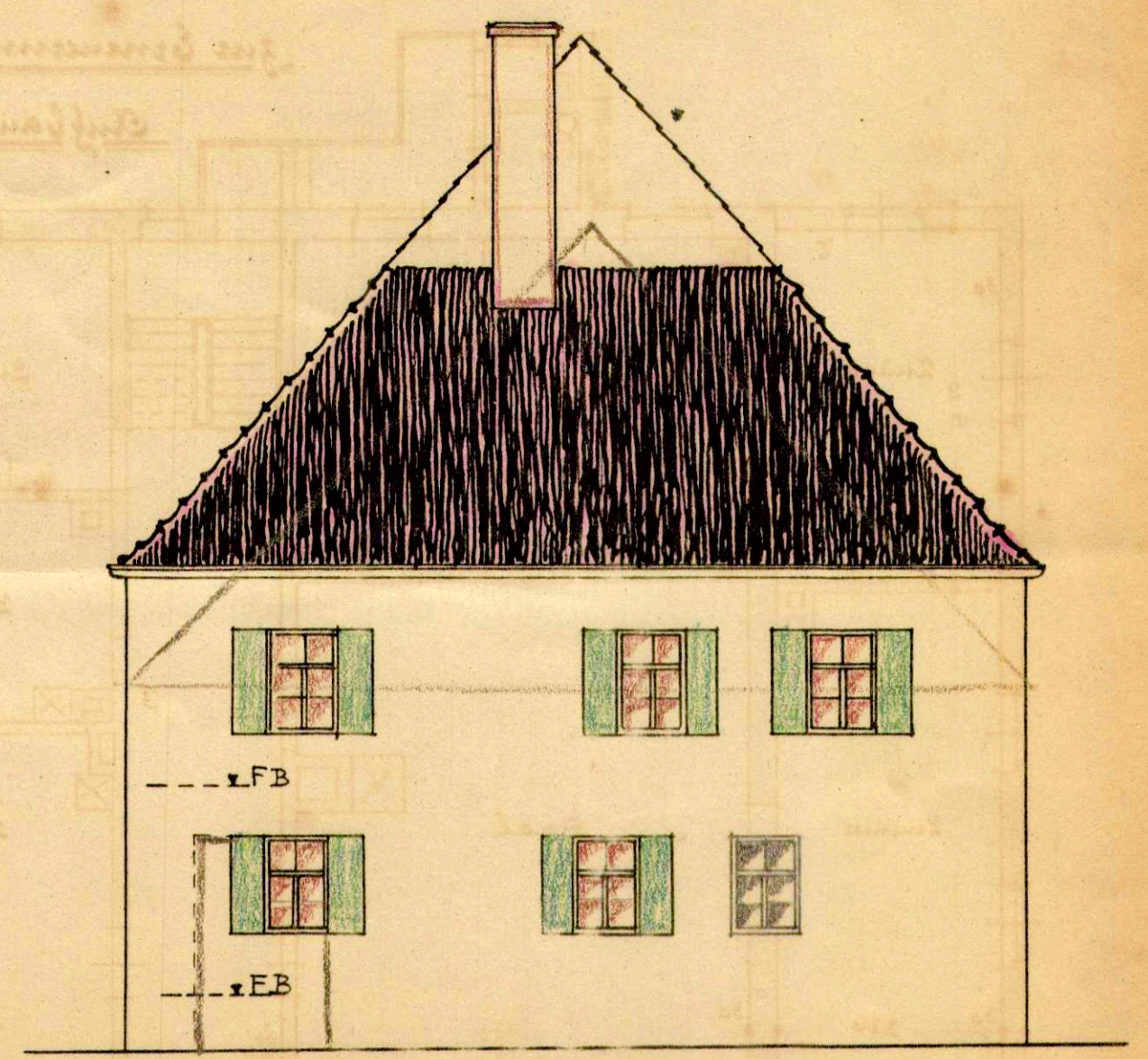
zur Erneuerung von Kamine, Aborte u. Zimmer Ein- u. Aufbauten im Amenthaus zu Friedberg.



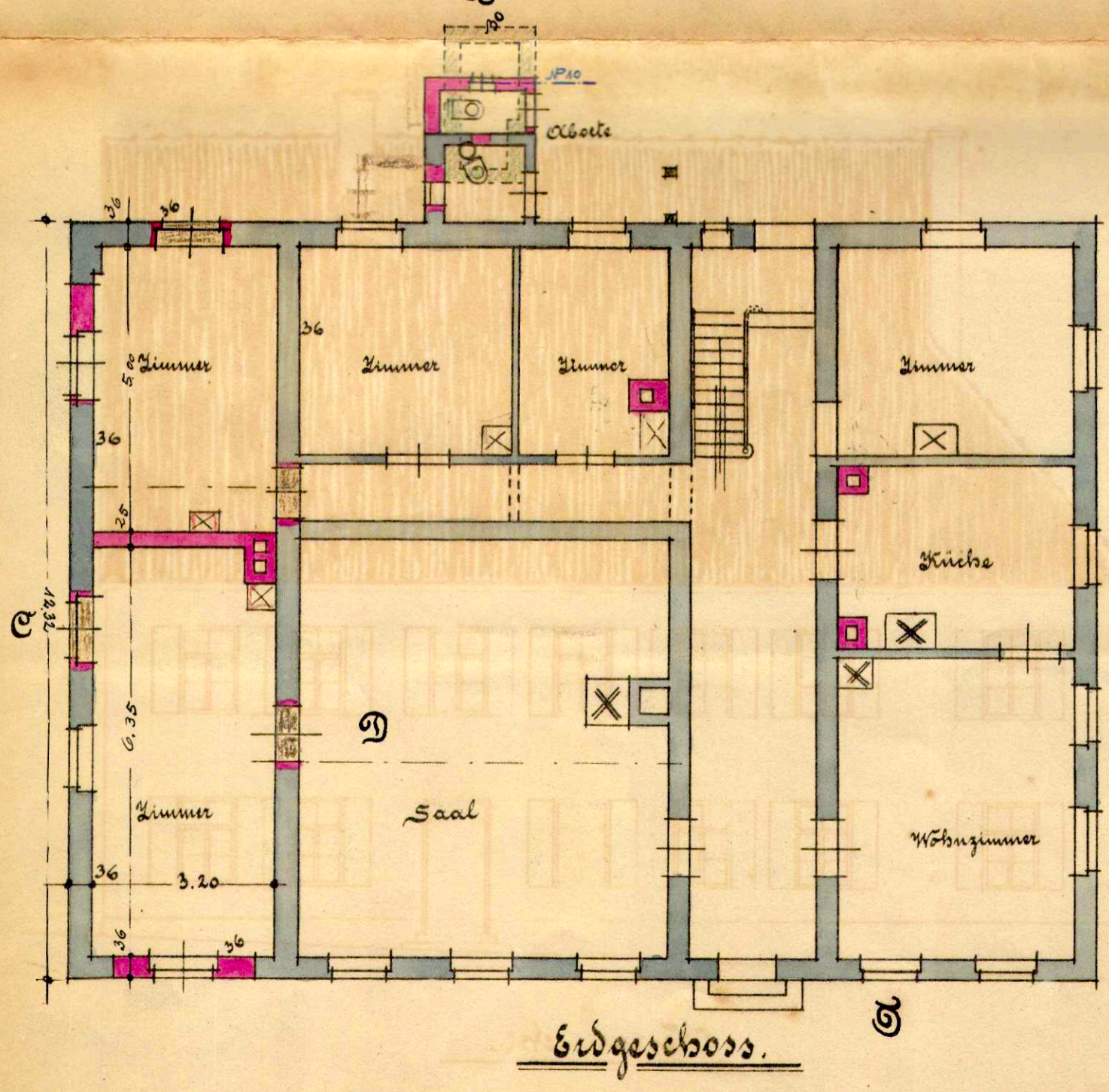
1. Stock



Dachgeschoss

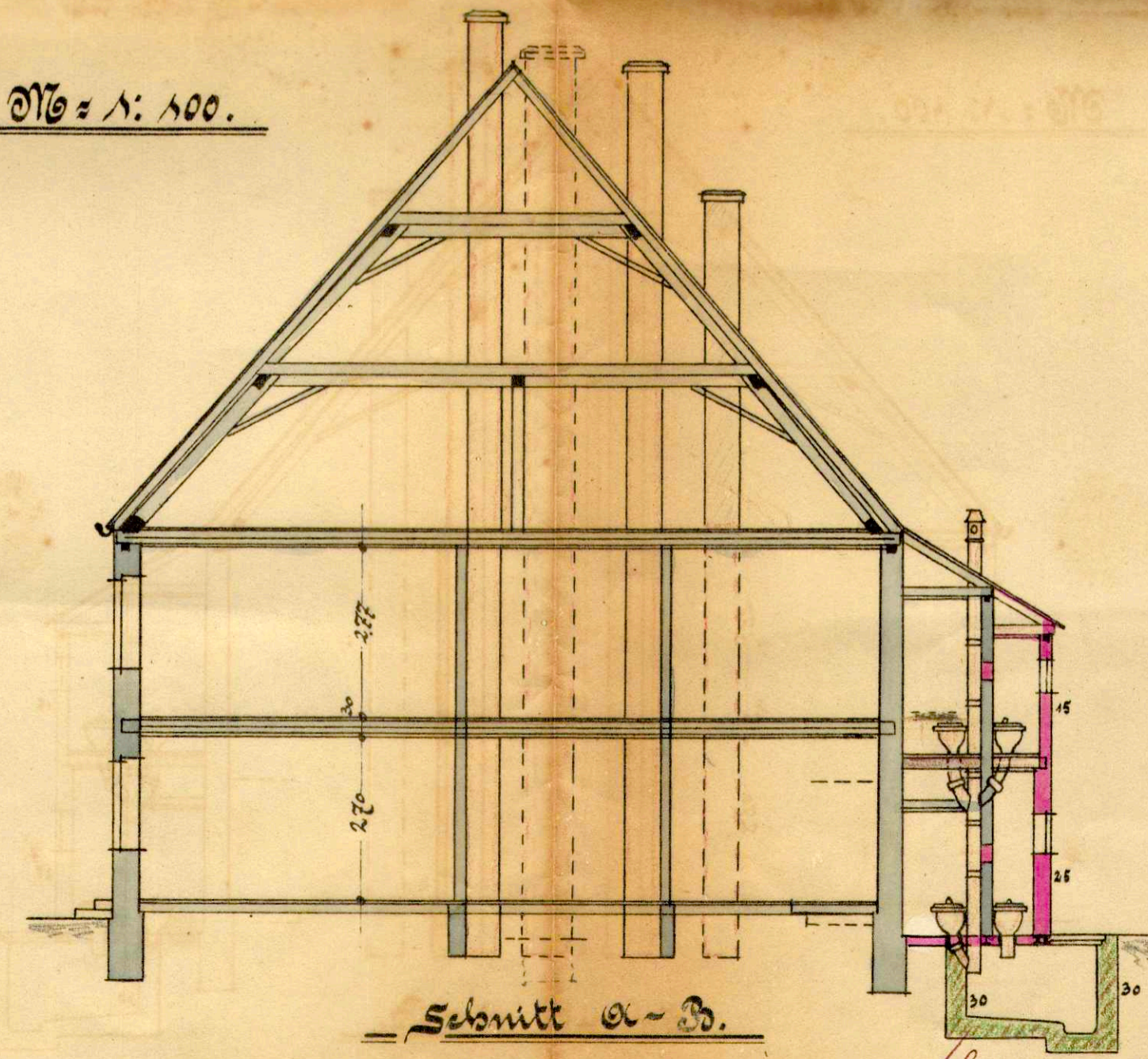


Vordansicht.



Erdgeschoss.

M = 1:100.



Schnitt A-B.



Rückansicht.

Friedberg, den 7. Juli 1914.

*Letzte mannsdrucke angesetzt
gleichzeit.*

Raumann, Architekt