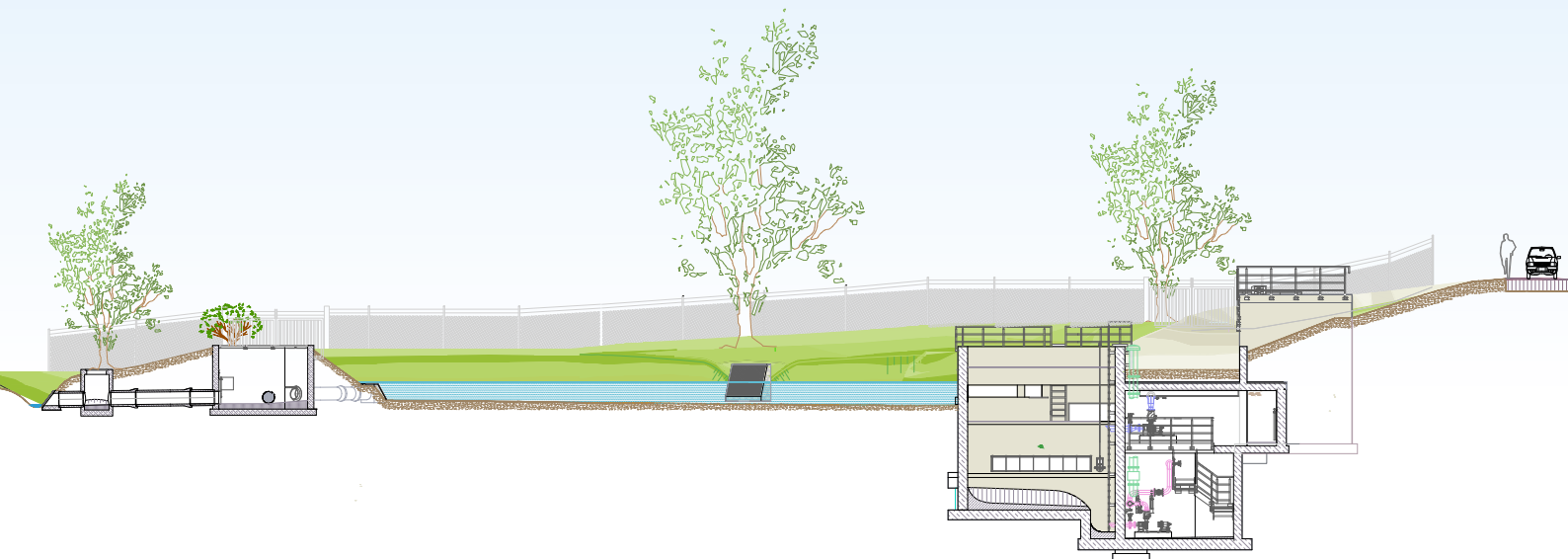


Wir bauen für unsere Umwelt!

NEUBAU EINES KOMBINIERTEN REGENÜBERLAUF- UND REGENRÜCKHALTEBECKENS



Bauherr:
Stadtwerke Friedberg
86316 Friedberg

www.friedberg.de

Wir bauen für unsere Umwelt!

NEUBAU EINES KOMBINIERTEN REGENÜBERLAUF- UND REGENRÜCKHALTEBECKENS

Die Stadtwerke Friedberg haben die wasserrechtlichen Genehmigungen für die Mischwasserbehandlungsanlagen im Einzugsgebiet der Kläranlage Ach neu beantragt. Dabei wurde die Neuplanung einer kombinierten Beckenanlage an der bestehenden Anlage für den Stadtteil Haberskirch notwendig. Ziel dabei ist es, die Gewässerqualität zu verbessern, wie es die europäische Wasserrahmenrichtlinie und die daraus hervorgehenden aktuellen nationalen Vorschriften fordern.

Die Maßnahme sieht eine Vergrößerung der Stauräume sowohl für die Mischwasserbehandlung aus dem Stadtteil Haberskirch als auch für die Regenrückhaltung im Regenwetterfall kombiniert mit der Aktivierung von Rückhaltevolumen in den Klärteichen der ehemaligen Kläranlage Haberskirch vor. Dadurch wird zukünftig weniger und besser gereinigtes Wasser in den Unterzeller Bach eingeleitet, wodurch erhebliche Verbesserung der Gewässergüte erreicht wird.

Neben dem neuen technischen Speicherbauwerk, das als offenes Betonbecken mit einem Fassungsvermögen von 430 m³ neu errichtet wird, werden die beiden ehemaligen Klärteiche als Rückhalteräume mit einem Volumen von zusätzlich 1.800 m³ genutzt. Dabei legen die Stadtwerke Friedberg großen Wert auf eine naturschutzfachlich hochwertige Gestaltung. Durch die Umsetzung der Maßnahme kann auch bei Starkregenereignissen der Abfluss in den Unterzeller Bach mit einer gewässerträglichen Einleitungsmenge gewährleistet werden.

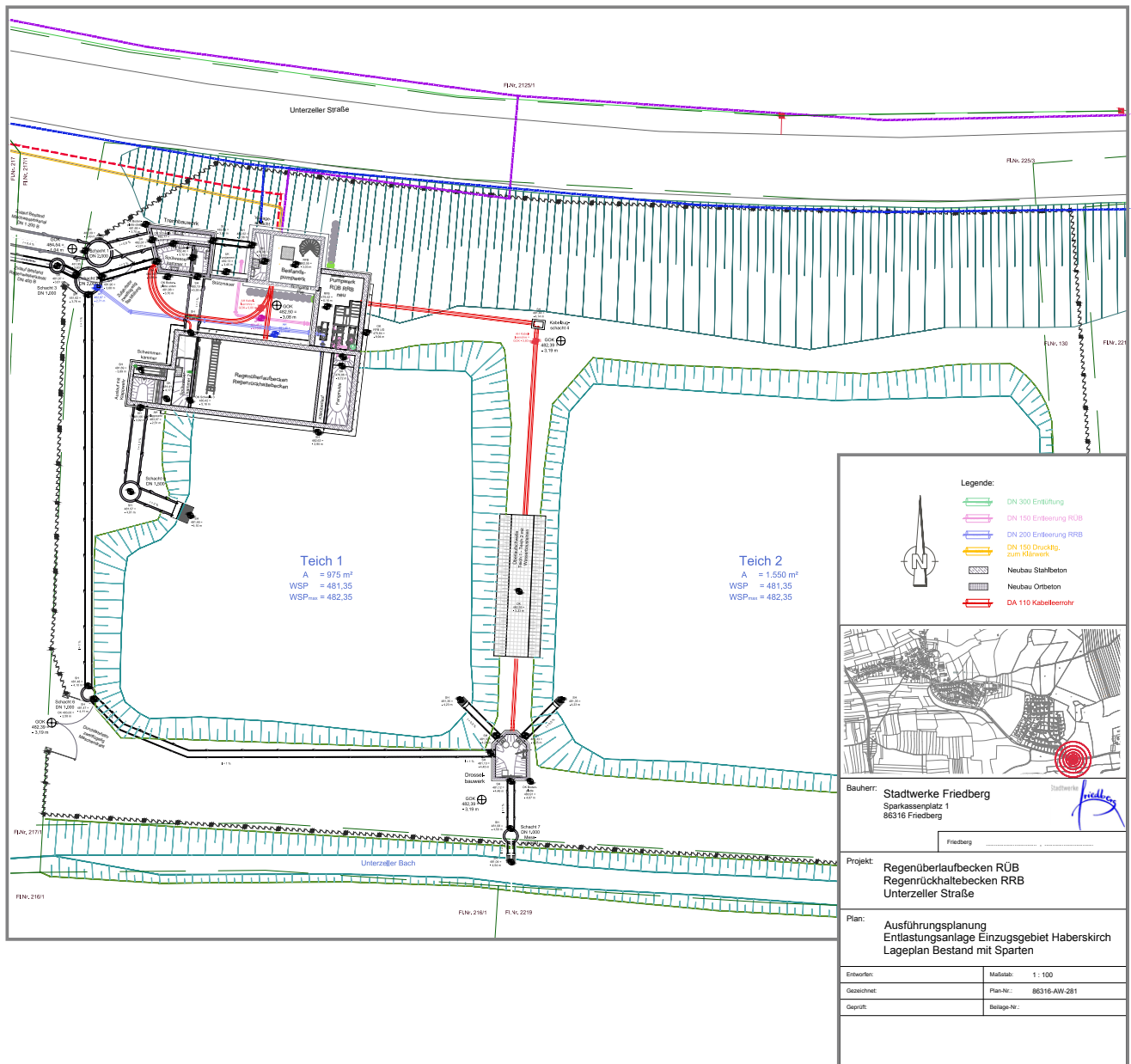
Die neue Beckenanlage ist unter Berücksichtigung auch der weiteren Entwicklungen im Stadtteil Haberskirch für mindestens die nächsten 50 Jahre konzipiert.

Die Baumaßnahme in Zahlen:

■ Neubau eines Verbundbeckens mit einem Volumen von	430 m ³
■ Aktivierung der ehem. Klärteiche als Regenrückhaltebecken mit einem Volumen von	1.800 m ³
■ Kanalneubau mit Rohrdurchmesser 500 mm	85 m
■ Kanalneubau mit Rohrdurchmesser 1.000 mm bzw. 1.200 mm	50 m
■ Neubau einer unterirdischen Erweiterung des bestehenden Mischwasserpumpwerks zur Beckenentleerung	1 Stück
■ Installation von zusätzlichen Pumpen	3 Stück
■ Neubau von funktionellen Schachtbauwerken für Trennung, Regelung und Entlastungssteuerung	3 Stück
■ Bauzeit: März 2022 bis September 2023	1,5 Jahre
■ Gesamtkosten:	3 Mio. EUR

Wir bauen für unsere Umwelt!

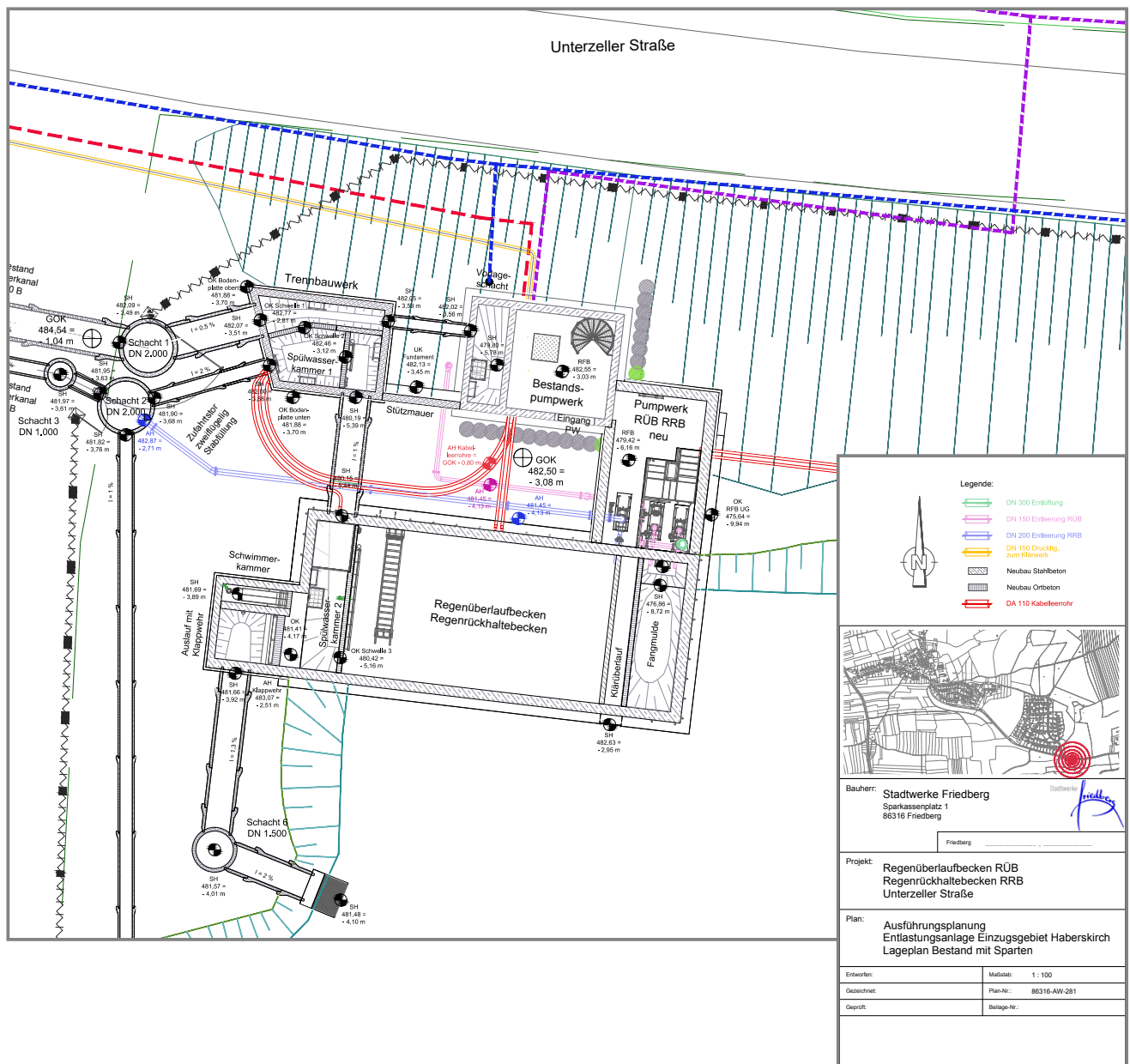
NEUBAU EINES KOMBINIERTEN REGENÜBERLAUF- UND REGENRÜCKHALTEBECKENS



www.friedberg.de/stadtwerke/abwasserentsorgung/neubau-rueb-rrb-haberskirch/

Wir bauen für unsere Umwelt!

NEUBAU EINES KOMBINIERTEN REGENÜBERLAUF- UND REGENRÜCKHALTEBECKENS



www.friedberg.de/stadtwerke/abwasserentsorgung/neubau-rueb-rrb-haberskirch/

Wir bauen für unsere Umwelt!

NEUBAU EINES KOMBINIERTEN REGENÜBERLAUF- UND REGENRÜCKHALTEBECKENS



NEUBAU EINES KOMBINIERTEN REGENÜBERLAUF- UND REGENRÜCKHALTEBECKENS

Bauherr:
Stadtwerke Friedberg
86316 Friedberg

Wir bauen für unsere Umwelt!



Objekt- und Fachplanung:
Schneider-Leibner
Ingenieurgesellschaft mbH
86167 Augsburg

Tragwerksplanung:
Ingenieurbüro Gundel GmbH & Co. KG
86637 Wertingen

Erd- und Spezialtiefbau:
Gebrüder Wöhl Grundbau GmbH
86529 Schrobenhausen

Geotechnik und Spezialtiefbau:
Geotechnik
Ingenieurgesellschaft mbH
86165 Augsburg

Sicherheits- und Gesundheitsschutz:
UPS Ingenieurbüro für Bauwesen
86150 Augsburg

Verkehrssicherung:
SECUTECH GmbH
86316 Friedberg-Derching

Landschaftsplanung:
Partner für Kommunal- und
Umweltplanungen GbR
86152 Augsburg

Abbruch- und Baumeisterarbeiten:
Dobler GmbH
86199 Augsburg

Technische Ausrüstung:
Kiffer GmbH
82299 Türkenfeld

Durch den Neubau des kombinierten Regenüberlauf- und Regenrückhaltebeckens wird ausreichend Stauraum für die Mischwasserbehandlung zukünftiger Regenereignisse geschaffen.

■ Aufnahme des Spülstoßes bei Regenereignissen ■ Rückhaltung von Regenwasser ■ Verhinderung von Schmutzwassereintrag in den Unterzeller Bach



Bauherr:
Stadtwerke Friedberg
86316 Friedberg

www.friedberg.de