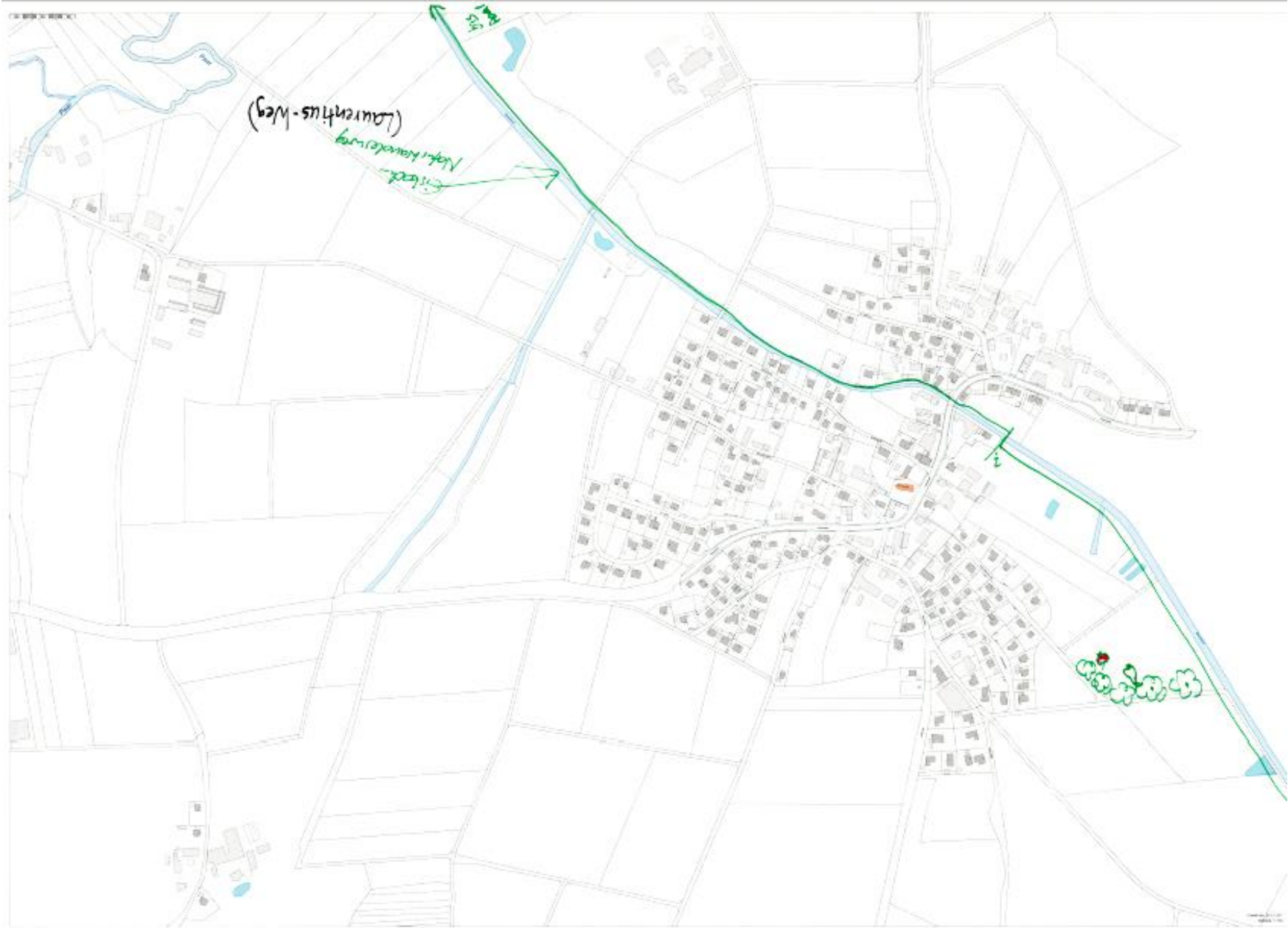


Ergebnisse der Thementische – Auftaktveranstaltung OEK 28.10.2017

Natur, Umwelt, Energie & Allgemeines

Themengruppe	Probleme & Ideen	Anmerkungen
In Rinnenthal	Kräutergarten (zur allgemeinen Nutzung)	
	Bei Neubauten Grünfläche mit einplanen	
	Grüne Insel vor Kindergarten	
	Baulücken pachten für individuelle Gestaltung, z.B. Nutzgarten	
	Ländliche Gestaltung im Dorfgebiet belassen – Grünflächen	
	Grünordnung für Baulücken	
	Verpachtungsmöglichkeit für Baulücken	
	Hochwasserschutz (Brücke Gartenstr.)	
Eisbach erleben	Spazierweg am Eisbach	
	Weg durchgehend am Eisbach von Rehrosbach bis Paar	
	Kneippbecken	Könnte eine Art Zentrum/Treffpunkt für Familien und Senioren sein
	Naturfreibad (Dorfbad)	
	Wasserspielplatz	
	Barfußweg	
	Wasserräder	
	Blumenkästen an der Brücke	
Um Rinnenthal	Wildobsthecke	

	Ausgewiesener Spazierweg mit Lehrpfad	
	Obstweg (Weg nach Rehrosbach)	
	Hundetoilette	Es werden immer mehr Hundebesitzer
	Instandhaltung/Verbesserung Feldwege um Rinnenthal	V.a. vom Sportheim zum Bestihof; schlechter Zustand für Radfahrer
	Streuobstwiese	
	Flurbereinigung Wald	
	Weniger Mais, mehr Wiese	
Energie	Neue Energiequellen für Rinnenthal, Wärme und Strom	
	Selbstversorger mit Energie der gesamten Ortschaft	
	Reduzierung Energieverbrauch, z.B. Begehung mit Wärmebildkamera	
	Energieerzeugung (z.B. Windrad) mit Anteilsbeteiligung Bevölkerung (Investment)	Könnte Rinnenthal autark werden?
Wünsche an Stadt	Regelmäßige sinnvolle Pflege beim Hohlweg	
	Einfachere Durchführung von Baumschnitt (Bsp: Vereinsgelände)	
	Regelmäßiger Schnitt an Gehölzen (von Fachleuten!)	
	Biberprobleme beheben	
	Laubentfernung Ortsausfahrt Richtung Hügelshart	
	ÖPNV- Verbindung nach Dasing (Bhf + Freibad)	



Thematisch: Natur, Umwelt & Allgemeines

Kultur, Sport, Soziales & Identität

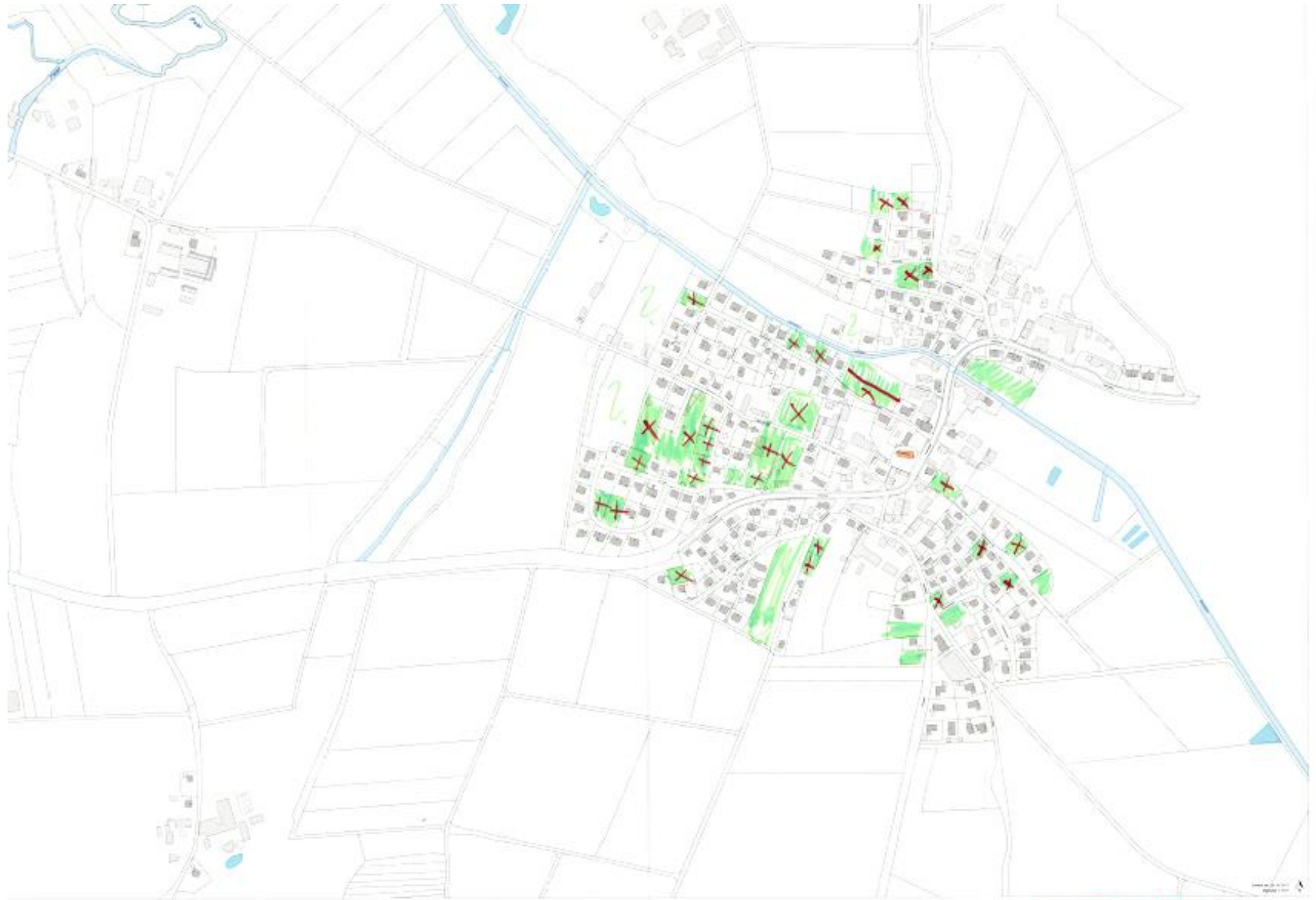
Themengruppe	Probleme & Ideen	Anmerkungen
	Fotogalerie zum aktuellen Ortsgeschehen	+ Infos zu aktuellen Themen und Veranstaltungen im Dorf; Als analoges Pendant zur Homepage
	Fitnessraum für die Ortschaft	Bzw. Bestand renovieren
	Angebote für Kinder und Jugendliche >10 Jahre	
	Dorffest und Gewerbeschau	
	Spieleverein	Räumlichkeiten?
	Spielplatz/öffentl. Bolzplatz/Skaterplatz	Angebote für Jugendliche; z.B. Spielplatz am Sportplatz ausbauen (nur eine Schaukel aktuell)→ Funpark Bolzplatz neben dem „Nebenplatz“?
	Kindergartenneubau am Sportplatz	Zugezogene müssen teilweise schon in Nachbarkindergärten ausweichen
	Freizeit- und Sportzentrum rund um Sportplatz	
	Gastronomie z.B. am Freizeit-/Sportgelände	
	Neugestaltung Dorfzentrum (perfekt rund um den Bäckerwirt)	Stadt sollte Vorkaufsrecht auf Areal erwerben
	Kulturzentrum mit einplanen	
	Alte Schule als Zentrum für Jugend und Senioren	
	Kauf des Bäckerwirtanwesens für die Öffentlichkeit	
	ÖPNV an FDB, v.a. heimwärts zw. 21 und 24 Uhr	Nachtfahrt (AST nicht flexibel genug)
	Rundweg um Rinnenthal	
	Neubürger – Information, Integration	Neujahrsempfang + Informationen für Neubürger (Integration)

	Infos zum Ortsgeschehen	
	Dorfplatz beim Bäckerwirt mit Brunnen und Bänken	Siehe Eurasburg; evtl. Parkplätze für Kirchgänger
	Fahrdienst für Senioren	z.B. für Arztbesuche
	Pflege und betreutes Wohnen	
	Mehr Angebote für Ältere. Aktivitäten aller Art, Treffen, Veranstaltungen	
	Erlebnispfad am Eisbach von Rehrosbach - Paar	

Ortsentwicklung, Bauen & Wohnen

Themengruppe	Probleme & Ideen	Anmerkungen
	Hohe Anzahl an Baulücken – teils wohnbauwürdig, teils nicht definiert	Siehe Karte
	Besitzverhältnisse und Nutzung von Baulücken klären	
	Kindergarten, MZW-Halle und Feuerwehr an Ortsrand mit neuer Infrastruktur	
	Öffentlicher Weg mit Obstwiesen am Eisbach entlang	
	Zentrumsnahe Möglichkeit für Parkplätze, Brunnen, Öffentliche Fläche mit variabler Nutzungsmöglichkeit	
	„Einheimischenmodell“ max. 5% jährl. Bevölkerungszuwachs in Rinnenthal	
	Optisch ansprechende Verkehrsberuhigung an Ortseingängen	Bepflanzung oder Kreisverkehr
	Fahrsilos Griesbachstr. unschön	
	Misthaufen Waldstraße	
	Schandfleck Gartenstr.	
	Fördermöglichkeiten für Ortsverschönerungen recherchieren	
	Eisbachbrücke sanieren → Geländer	
	Bei Wohnneubau nur EH+DH kein Geschosswohnungsbau, außer 4-6 altersgerechte Wohneinheiten	
	Bürger-/Vereinsinitiative zur Pachtung von Freiflächen für Naturgestaltung	
	Dorfplatz u. MZH/KiGa geographisch getrennt	
	Feuerwehr sollte bleiben und in den Kindergarten nutzen	
	Ortszentrum alternativ auch im Bereich Harthauser Str.	
	Ortsplatz Alternativ alte Schule bzw. Feuerwehr	

	Keine klassischen Gewerbegebiete	
	Aretinstr. mit mehr Grün gestalten	(aber keine Bäume)
	Überholverbot an Überquerungshilfen	
	Gewerbe im Ort muss juristisch möglich bleiben (Mischgebiet)	



Thementisch : Ortsentwicklung & -gestaltung, Bauen & Wohnen

X = Baurecht
f. Wohnen
■ = Bereiche noch definieren

Gewerbe, Einzelhandel, Versorgung & Infrastruktur

Themengruppe	Probleme & Ideen	Anmerkungen
Gewerbe	Dorfgebiet/-kern erhalten, Gewerbeansiedlungen ermöglichen	
	Gewerbe in bestehenden landwirtschaftl. Gebäuden	
	Möglichkeit im Wohngebiet Gewerbe anzusiedeln	
	Dörflichen Charakter erhalten	
	Ort für Gewerbe interessant machen	
	Gewerbe öffentlich machen - Internet	
	Parkplatzsituation an Feuerwehr und KiGa ist unzureichend	
	Parkplätze hinter der Kirche wären notwendig (bei Gottesdienst)	
Hauptstraße	Ortsdurchfahrt auf 30 km/h beschränken	
	Ortseinfahrt beruhigen, sicherer machen	Evtl. Kreisverkehr Leitenberg
	Feldwege unterhalten	Wer ist zuständig?
	Gewerbe im Außenbereich – Zufahrt?	
	Genehmigung/Duldung im Außenbereich (Hütte)	
	Mehr Spielstraßen im Wohngebiet z.B. Hang	
	Bodenwelle in Spielstraßen bei Spielplatz	
	Parkbuchten Hauptstraße	
	Biber?	
	(Überquerungshilfe sicherer machen)	
Infrastruktur	(Dauerblitzer)	

	(Umgehungsstraße)	
	Neues Freizeitzentrum mit erneuerbaren Energien planen	Investor für Hackschnitzelheizung?
	Kindergarten neu erstellen/ gestalten	
	Verkehrsregelung zur Straße: an der Leite	
	Kanaldeckel dämpfen → Lärmbelästigung durch LKWs	
	Car-sharing, e-mobil zentral	
	Treffpunkt Familie/Sport/Gesundheit bei BCR ausbauen	
	Feuerwehrhaus optimieren durch Verlagerung KiGa	
	Östliche Ortseinfahrt – Abzweigung Landmannsdorf; Kreisverkehr zur Beruhigung	
	Dorfplatz mit Brunnen und Bänken fehlt	
	Erlebnisweg am Eisbach Rehrosbach bis Paar	
	Altersgerechtes Wohnen → kleines Seniorenheim	
	Renovierung Eisbachbrücke	
	Erweiterung Hofladen, Sortimentsumfang	Evtl. auch Bestellungen ermöglichen
	Hofladen/Gastronomie erhalten/stärken	

