

Gemeindedaten

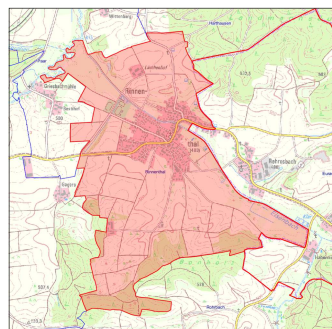
Einwohner zum 14.08.2013

Gesamt 847 Einwohner 448 ♂ / 399 ♀
24 ausländ. Mitbewohner

Gemarkungsfläche

Gesamt 332,5 ha

Siedlungs- u. Verkehrsfläche 36,8 ha
Waldfläche 67,4 ha
Landwirtschaftsfläche 221,8 ha
Vegetationslose Fläche 5,0 ha
Gehölze 1,5 ha



Höhenlage

ca. 480 m ü. NN

Geographische Lage

Nördliche Breite 48 Grad, 34 Minuten
Östliche Länge 11 Grad, 04 Minuten

Steuerhebesätze

Grundsteuer A 360 v. H.
Grundsteuer B 360 v. H.
Gewerbsteuer 350 v. H.

Trinkwasserqualität

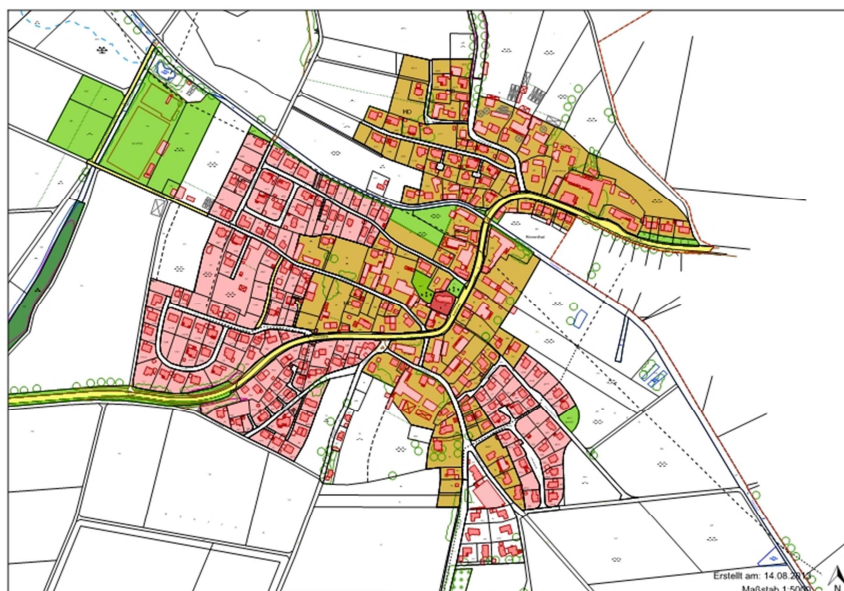
Härtebereich 2 mittelhart
hervorragende Wasserqualität ohne Aufbereitung
➤ ist für die Zubereitung von Baby-Nahrung geeignet

Erneuerbare Energien

52 Photovoltaik-Anlagen 747.846 kWh eingespeiste Jahresmenge
1 Biomasse-Anlage 5.068 kWh eingespeiste Jahresmenge

Bodenrichtwerte / Flächennutzungsplan

Bauland (erschlossen) 175,- € /qm (2010)
landwirtschaftliche Flächen 2,50 € - 4,50 €/qm (2010)



Legende:

- Wohnbaufläche
- Dorfgebiet
- Grünfläche